



KÄIKU

Kärämäen kunnan kuukausijulkaisu 2 / 2016

Kärämäen kunta
Keskuskatu 14
86710 Kärämäki

puh. 044 - 445 6801
fax. 08 - 816 2800
www.karsamaki.fi

Viraston aukioloaika ma-pe 9-15
Vastaava toimittaja:
kunnansihteeri, 044 445 6804

Valtuuston kokous
tiistaina 1.3.2016 klo 19
Kärämäki-salissa, Frosteruksenkatu 25



Kärämäen kunta myy tarjousten perusteella vanhan paloaseman kiinteistön

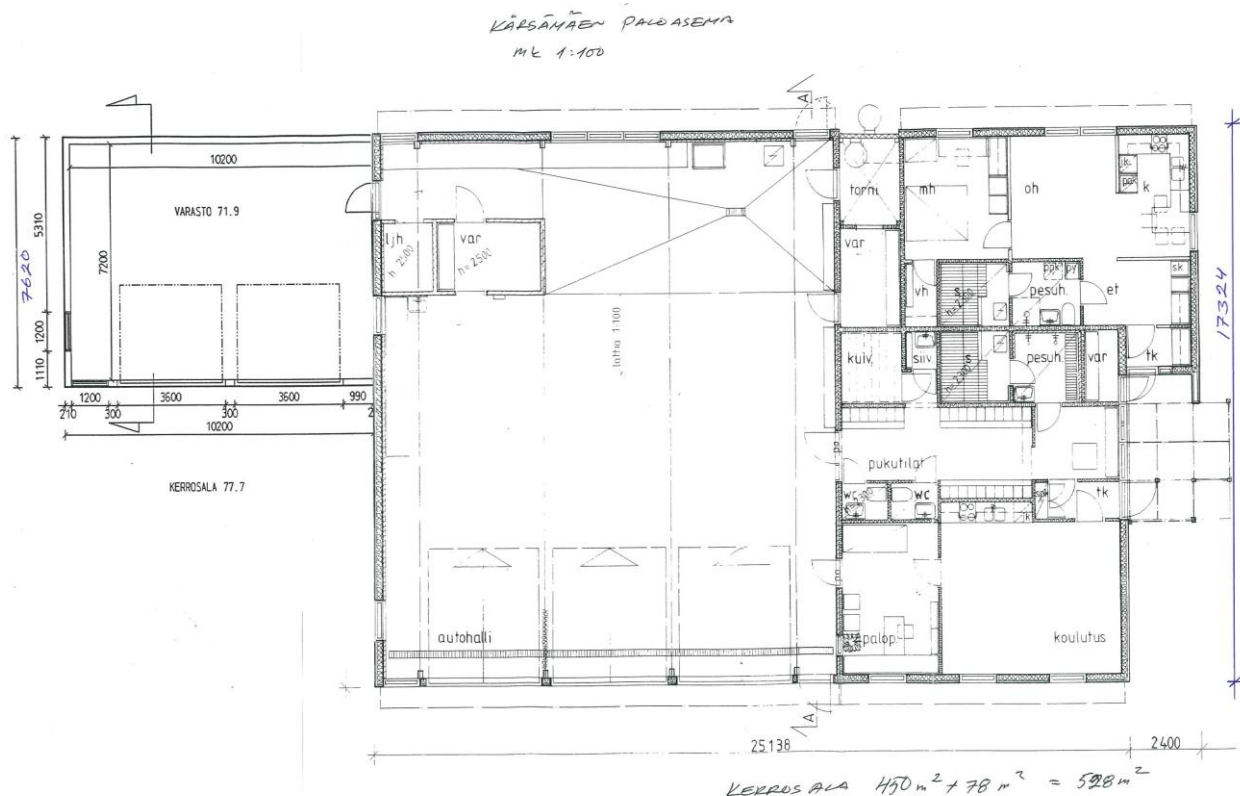
Kiinteistö sijaitsee Kärämäen keskustassa Alarannantie 2. Tontin pinta-ala on n. 1600 m². Kaavamerkintä on Y-1 (yleisten rakennusten alue).

Paloasema, paloasema-asuinrakennus on kerrosalaltaan yhteensä 528 m² ja huoneistoalaltaan 472 m² johon sisältyy noin 58 m²:n asuinhuoneisto, rakennuksen tilavuus 2139 m³, rakennettu 1984.

Tarjoajien tulee esittää myyjälle kiinteistön aiottu käyttötarkoitus. Kiinteistön ostaminen on mahdollista myös lunastusvuokrasopimuksena, jonka pisin lunastusaika on enintään seitsemän vuotta. Myyjä pidättää oikeuden hyväksyä tai hylätä tarjouksen jos katsoo, ettei voi hyväksyä ehdotettua kauppahintaa tai esitettyjä muita kaupan ehtoja.

Kirjalliset tarjoukset tulee toimittaa 7.3.2016 klo 15:00 mennessä osoitteella: Kärämäen kunta, Keskuskatu 14, 86710 Kärämäki, kuoreen merkintä ”TARJOUS PALOASEMA”.

Lisätietoja kohteesta antaa rakennusmestari Esko Hämäläinen, puh. 044 445 6841. Kohde on esitetty Kärämäen kunnan internet-sivuilla www.karsamaki.fi. Mahdollisesta näytöstä tulee sopia erikseen.



YHTEISPALVELUPISTE



Kunnanviraston neuvonnassa toimii Kelan yhteispalvelupiste, joka on avoinna viraston aukioloaikoina.

Palvelupisteestä saat Kelan lomakkeita ja neuvoja etuuksien hakemiseen sekä eri palvelukanavien käytön ohjausta. Muistathan ottaa henkilöllisyystodistuksen mukaan asioimaan tullessasi.



TE-palvelut
tjänster | services

Neuvonnassa toimii myös Työ- ja elinkeinotoimiston yhteispalvelupiste.

Palvelupisteeltä löydät työ- ja elinkeinohallinnon julkaisuja, esitteitä ja lomakkeita sekä pystyt palauttamaan ja tarvittaessa kopiomaan lomakkeita. Työvoimahallinnon sivuilla voit ilmoittautua työnhakijaksi, etsiä avoimet työpaikat ja työvoimakoulutukset sekä etsiä tietoa ammateista ja koulutuksista. Paikalliset TE-palvelut, Pohjois-Pohjanmaa -sivulta löydät ohjeet asioimiseen, ajankohtaisen tapahtumakalenterin, josta näet tulevia valmennuksia kuten Työhakuvalmennus ja Uravalmennus sekä erilaisia infotilaisuuksia ja kursseja esim. Tuunaa CV-nettiprofiilisi kuntoon!

Palvelupisteestä on yksi asiakaspäätte, jolla voit asioida Kelan ja TE-palvelujen sivuilla sekä ottaa videoyhteyden mm. Kelan asiantuntijalle. Muista varata aika etukäteen kunnan neuvonnasta asiakaspäätteelle vaikka puhelimitse!



MAISTRAATIT
MAGISTRATERNA

Maistraatti aloittaa 1.4.2016 avustavat asiakaspalvelutehtävät yhteispalvelupisteessämme

Yhteispalvelupisteelle voit jättää mm. seuraavia hakemuksia

- Aviovarallisuussuhteiden ja lahjoitusten rekisteröinti
- holhustoimen tehtävät
- kotikunta- ja väestötietojärjestelmään liittyvät tehtävät, paitsi ulkomaalaisasiat
- nimenmuutosasiat
- avioliiton ja parisuhteen rekisteröinnin esteiden tutkinnat
- yksittäinen tietopalvelu
- hakemus perukirjan osakasluettelon vahvistamiseksi



Yhteispalvelu

OLETKO ASUNNONHAKIJA!

Kärsämäen Asunnot Oy tarjoaa kuntalaisille ja kuntaan muuttaville vuokra-asuntoja. Asuntoja on tällä hetkellä vuokrattavana yhteensä 180 kpl, joista 8 kpl sijaitsee kaksikerroksisessa rakennuksessa ja loput rivitaloissa. Huoneistot sijaitsevat pääosin Kärsämäen keskustassa.

Tarjolla on myös kalustettuja huoneistoja työporukoille.

Asuntoihin on jatkuva haku ja asuntohakemuksen saa esimerkiksi Kärsämäen kunnan nettisivujen kautta osoitteesta www.karsamaki.fi. Hakemukset

liitteinen toimitetaan osoitteella Kärsämäen Asunnot Oy, Frosteruksenkatu 4, 86710 Kärsämäki.

Vuokra-asumiseen liittyviä asioita voi hoitaa OP-isännöinnin toimistolla osoitteessa Frosteruksenkatu 4, 86710 Kärsämäki (Osuuspankin rakennus). Sisäänkäynti Osuuspankin kautta. Palvelemme pääsääntöisesti ma – to klo 9.30 – 14.00. Suosittelemme ajanvarausta asiointiajan varmistamiseksi. Puh. 010 257 1771 / OP-isännöinti.

YRITYSPALVELUT

Seudulliset yrityspalvelut tuottaa Nivala-Haapajärven seutu NIHAK ry, jonka palveluksessa on kaikkiaan n.10 asiantuntijaa. Palvelut ovat osa valtakunnallista YRITYS-SUOMI -palvelukonseptia, joka käsittää yhteistyötahoineen mm. tutkimukseen ja kehittämiseen, rahoitukseen, työvoimaan, verotukseen ja osaamiseen liittyvät julkiset palvelut. Kärsämäellä tehtävää hoitaa NIHAKin kehitysjohtaja Matti Puranen, jonka toimisto sijaitsee kunnantalolla. Asiakkaiden käytettävissä on myös NIHAKin muu henkilöstö osaamistarpeen mukaan.

Kansainvälistymisessä auttaa vientiasiantuntija ja yrityshautomoasiakkaita palvelee hautomoasiamies. Palveluja tuotetaan niin aloittaville yrittäjille kuin pidempäänkin toimineille yrityksille. Kehittämistilanteessa olevien yritysten rahoitus-, tila-, kehittämisavustus- ja muut ratkaisut räätälöidään yhdessä verkoston asiantuntijoiden kanssa.

YHTEYSTIEDOT: sähköposti matti.puranen@nihak.fi; GSM 040 356 4711 fax. (08) 816 2800

Terveyskeskukseen tulee ensisijaisesti ottaa aina yhteyttä puhelimitse:

- Ajanvaraus kiireettömälle vastaanottoajalle klo 9-16 sekä laboratoriotulosten kysely p. 044 445 6941
- Päivystys, kiireellinen ajanvaraus klo 8-16 p. 044 445 6937
- Hammashoitola klo 8-16 päivystys ja klo 8-10 ajanvaraus p. 044 445 6350

Terveyskeskuksen ”luukulla” palvellaan klo 9-11 välillä. Vastaanotoille tulijoiden ei tarvitse enää ilmoittautua. Paikalle tulee saapua hyvissä ajoin ennen vastaanoton alkua.

Reseptit ja taksikyytipyyntö voi jättää nimellä ja sotulla varustettuna terveyskeskuksen aulaan olevaan postilaatikkoon. Näistä asioista voi jättää pyynnöt myös puhelimitse.

Virka-ajan ulkopuolinen päivystys Oulaskankaan sairaalassa, Oulaistenkatu 5, 86300 Oulainen

- Yhteystiedot päivystysaikana:
Terveysneuvontanumero (08) 429 7840
- Kiireellistä hoitoa tarvitsevia potilaita varten numero on käytössä ma-pe klo 16:00-8:00, viikonloppuisin pe alkaen klo 15:30 maanantaihin klo 8:00 sekä aattopäivinä ja juhlapyhinä ympäri vuorokauden. Virka-aikana soittakaa omaan terveyskeskukseenne.

Suun terveydenhuollon virka-ajan ulkopuolinen päivystys:

- Viikonloppuisin ja arkipyhinä hammaslääkäripäivystys on osoitteessa Aapistentie 3, Oulu klo 10-12 p. 044 703 6426.
- Muina aikoina vakavissa tapauksissa voi ottaa yhteyttä OYS:n yhteispäivystykseen p. (08) 315 2655.

VASTAAVA LÄÄKÄRI JA VASTAAVA HOITAJA
Kärsämäen vastaava lääkäri Sanna Mäki-Runsas ja vastaava hoitaja Arto Isoaho

HOITOTARVIKEJAKELU
Hoitotarvikejakelu ajankohta on jatkossa tiistaisin klo 9-11 välillä. Sairaanhoidaja Heidi Mikkonen p. 040 300 8230

PAINOHALLINTARYHMÄ / ELÄMÄNTAPAMUUTOS
Haluatko lisätä hyvinvointiasi? Kaipaako uutta energiaa arkeesi terveyttä edistävästä elintavoista? Aloitamme maaliskuussa uudenlaista elintaparyhmäohjausta, jossa yhdistyvät ryhmän tuki ja uusi teknologia. Tavoitteena jokaiselle osallistujalle on 10-15% painonpudotus. Tukea elintapamuutokseesi saat 18 kuukauden ajan. Seuraa lehti-ilmoittelua.

TYÖTERVEYSHUOLTO
toimii terveyskeskuksessa päivittäin. Attendo Työterveyshuolto Kärsämäen terveyskeskuksen 2. kerroksessa. Tiedustelut työterveyspalveluista ja ajanvaraus: Työterveyshoitaja Jenny Pyhtilä klo 9-10, p. 044 494 1982.

PERHESUUNNITTELUNEUVOLA
Perhesuunnitteluneuvolan toimintaa kehitetään. Noudatamme jatkossa Kärsämäellä STM:n uusia suosituksia siten, että ensimmäinen kierukka on aina asiakkaalle ilmainen. Myös ehkäisytabletit (yhdistelmä- ja minipillerit) ovat jatkossa ilmaisia alle 20-vuotiaille kärsämäkisille.

MAMMOGRAFIASEULONNAT 2016 KÄRSÄMÄELLÄ
Jatkossa mammografiaseulonnat järjestetään paikallisesti Kärsämäellä.

TIETOJA
Kärsämäen sosiaali- ja terveydenhuollon palveluista ja ajankohtaisista asioista saat parhaiten internet-osoitteesta terveys.karsamaki.fi

Palautetta, kysymyksiä ja ehdotuksia voi lähettää osoitteeseen karsamaki@attendo.fi

HÄTÄTAPAUKSET Puhelinnumero 112



Kärsämäen kirjasto

**Lukukoira vierailee****kirjastossa tiistai-iltaisin.**

Jos perheessäsi on joku joka opettelee lukemaan tai lukeminen on vähän hankalaa tai puhuminen tarvitsee treeniä, varaa aika lukukoiralta (kirjastotädit hoitavat puhelut p. 044-4456 852).

Kirjaston aukioloajat

Ma	12 – 20
Ti	12 – 20
Ke	9 – 16
To	12 – 20
Pe	9 - 16

P. 044-445 6852
 kirikirjastot.verkkokirjasto.fi
kirjasto@karsamaki.fi

Kiirastorstaina 24.3.
kirjasto avoinna klo 9-15

Hauskaa Pääsiäistä!



**Erkki
 Kujala:
 SODAN
 PITKÄ
 VARJO**

Kärsämäen kirjastossa

**ke 2.3.2016
 klo 14.00**

Vaikka Suomen viimeiseksi käymästä sodasta tuli viime vuonna kuluneeksi 70 vuotta ja sitä nuoremilla ihmisillä ei ole omakohtaista kokemusta sota-ajasta, ulottuu sodan varjo vielä tähän aikaankin. Näin väittää sodan vaikutuksia monin tavoin tutkinut yhteiskuntatieteiden tohtori Erkki Kujala.

Erkki Kujalan omakohtaisiin haastatteluihin perustuva väitöskirja *Sodan pojat* tutki sodan vaikutusta isyyteen ja suomalaisen miehen tunne-elämään. Sen pohjalta hän on tehnyt jatkotyönä kansanpainoksen *Sodan pitkä varjo* (2007, Kirjapaja).

Tilaisuudessa kahvitarjoilu! Tervetuloa!

**Jokihelmen opiston
 kuvataidekerhon
 kevätinäyttely
 23.2. - 11.3.**

**Maaliskuun lopulla
 esillä
 sarjakuvakeskuksen
 kiertävä näyttely**

Muumien jäljillä



Kärsämäen perhekeskus aloittaa toimintansa viikolla 11 entisen Rannan koulun tiloissa.

Ilmoittautuminen kerhoihin alkaa viikolla 10

Seuraa ilmoittelua osoitteessa <https://www.facebook.com/karsamaenperhekeskus/>

Lisätietoja voi kysyä numerosta 040 5777618 vastaava lastentarhanopettaja Mirka Majava

Perhekeskuksen viikkosuunnitelma

Ma: klo 9-12 Perhekerho
klo 12.30-14.30 Lapsiparkki

Ti: klo 9-12 Varhaiskasvatuskerho

Ke: klo 9-12 Varhaiskasvatuskerho

To: klo 9-12 Lapsiparkki

JOKIHELMEN OPISTO

LAVIS (0080111)

tiistaisin 12.1.-12.4. klo 16.25-17.25, 40 €

Frosteruksen koulu G-ovi sali

Op. Anna Järvelä

Lavis on uusi hauska, helppo ja hikinen liikuntamuoto, joka perustuu lavatanssiaskeleiden ja jumpan välimuotoon. LAVIsta tanssitaan yksin.

Tanssimme tuttuja lavatanssilajeja kuten humppa, jenka, rock/jive, cha cha ja samba.

Vapaita paikkoja. Ilmoittaudu

www.jokihelmenopisto.fi tai ma-to klo 10-15 puh. 044 7591 999.

ENSIAPU 1 (02070011)

tiistaisin 15.3.-22.3. klo 17.45-21.00, 4 kertaa, 45 €

Frosteruksen koulu äidinkielen luokka B-ovi

Op. Tero Vanhatalo

Kurssimaksun lisäksi ensiapukortti 10 €, jonka opettaja perii.

Kurssin suorittanut hallitsee ensiavun antamisen perusteet hätätilanteessa ja tavallisimmissa sairaus- ja onnettomuustilanteissa. Opit myös defibrillaattorin

käytön elvytystilanteessa. EA 1-kurssi on voimassa kolme vuotta.

Kokoonnumme ti 15.3., ke 16.3., to 17.3. ja ti 22.3.2016

Ilmoittaudu 1.3.2016 mennessä

www.jokihelmenopisto.fi tai ma-to klo 10-15 puh. 044 7591 999.

HÄTÄENSIAPU (02070010)

Ke 13.4. klo 17.45 – 21.00, 20 €

Frosteruksen koulu äidinkielen luokka B-ovi

Op. Tero Vanhatalo

Kurssimaksun lisäksi ensiapukortti 10 €, jonka opettaja perii.

Kurssin suorittaneella on valmiudet henkeä pelastavaan ensiapuun. Hätäensiapukurssi käy myös EA1 ja EA2 -korttien päivitykseen jatkaen korttien voimassaoloaika. Opit myös defibrillaattorin käytön elvytystilanteessa. Voit osallistua kurssille, jos EA 1 tai EA2 -kurssi on suoritettu kolmen vuoden sisällä.

Ilmoittaudu 8.4.2016 mennessä

www.jokihelmenopisto.fi tai ma-to klo 10-15 puh. 044 7591 999.



Tervetuloa nojatuolimatkalle Suomeen

Taidetalo Nahkurilla pe 1.4. klo 17 alkaen.



17.00 TYÖPAJA

Tutustumme suomalaiseen ruokakulttuuriin leipomalla karjalanpiirakoita ja keittämällä vispipuuroa.

18.30 NOJATUOLIMATKA

Perehdymme Suomen historiaan ja kulttuuriin. Esitys suomeksi ja englanniksi. Lopuksi maistelemme työpajan herkkuja.

VAPAAEHTOINEN OSALLISTUMISMAKSU 2 €

Järjestäjät: Kärsämäen kunnan kulttuuritoimi, Taiteilijaresidenssi Frosterus ja Kattilakosken kulttuuriosuuskunnan EVS EFFECT -hanke



Erasmus+



LIIKUNTA- JA NUORISTOTOIMI

Avustuksien hakuaika meneillään. Hakemukset liitteineen 28.2. mennessä. Tarkemmin hakumenettelyistä kunnantoimiston ilmoitustaululla olevasta ilmoituksesta ja nettisivuilta.

LATUASIA: lunta on saatu sen verran, että hiihtomahdollisuus on SÄÄVARAUKSELLA Suomelassa/lentokentän vieriladulla, Venetpalon hiihtomajan valaistulla (HUOM! pitkä nousu- ja vauhdikas laskusuus on mahdollista ohittaa alalenkin kautta) sekä kouluilla Frosteruksen, Venetpalon, Saviselän ja Miilurannan.

Eri teemojen puitteissa laturetkiä toteutetaan lumitilanteen salliessa. Hatuperänlenkillä metsänhoidollisia töitä useassa kohteessa.

Kansainvälistä NAISTENPÄIVÄÄ vietetään 8.3. Tempaistaanpa joukolla hiihtelemään ja liikkumaan. Naistenpäivän teeman puitteissa hiihdellään 5.-8.3. Merkkaamalla suorituksesi kuntovihkoon, luvassa yllätyksiä.

HUOMIOI TURVALLISUUSTEKIJÄT!

Huoltajat, vanhemmat ... lapsenne/nuorene kaipaasi ohjeistusta. SUOMELAN ulkoilualueella Suoja-aita on rakennettu turvallisuus syistä erottamaan hiihtolatu ja mäenlaskupaikka toisistaan. Suomelan kumpareen päältä mäkeä laskiessa älä laske hiihtoladulle ja parkkipaikalle.

JÄÄKIEKKOKAUKALON LUISTELUVUOROT MA –PE KLO 16-17 JA LA JA SU 11-13. luisteluvuorojen aikana kiekon ja pallon pelaaminen kielletty. KÄYTTÖVUOROLISTA HUOLTORAKENNUKSEN SEINÄSSÄ.

RETKIÄ tulossa; **koululaisten talvilomaviikolla to 10.3. perheretki Vuokattiin** (laskettelua, hiihtoa, uintia, kylpylätoimintaa, Angry Birds toimintapuuisto, ulkoilua jne.) **Sitovat ilmoittumiset** poppelissa olevaan listaan poppelin aukioloaikoina **HELMIKUUN** aikana, kyyti ilmainen. Tarkemmin ilmoituksissa. Mukaan ilmoittautumisjärjestyksessä. Tiedustelut. 044 4456 812.

Hiihtolomaviikon retki Kärpät-JYP SM –liigaotteluun tiistaina 8.3. Lähtö Paanulinnan pihasta klo 15.30.

Hinta: edestakainen kuljetus + pääsylippu 30e.
Ilmoittautumiset (sitovasti) ti 1.3. klo 12.00 mennessä, puh. 040 3008 203. Tiedustelut 040 3008 490. Alaikäraja retkelle ilman huoltajaa 12 v.

Kansanhihto –kampanja 01.01.-30.04.2016.

Suorituksia voi merkata kuntokortteihin ja –vihkoihin.

EIKKA –testibussi kunnassa 26.-27.4. Toiminnasta tarkemmin lähempänä ajankohtaa.

ELÄMYKSIÄ IKÄIHMISSILLE

Ota haaste vastaan ja osallistu Vie vanhus ulos - haastekampanjaan 8.10.2015-29.2.2016. Moni vanhus tarvitsee tukea eteenkin ulkona liikkumisessa.

Kuntalaisten hiekkatekonurmen vakiovuorot kesälle 2016 haettavana pe 11.3.mennessä.

Hakemukset palautetaan yhteystietoineen liikuntatoimistoon. Tiedustelut 044 4456 812.

KÄRSÄMÄEN KUNNAN KESÄTYÖPAIKAT 2016

Kunnan kesätyöpaikkojen hakuaika meneillään ja päättyy perjantaina 8.4. hakemukset palautetaan opinto-ohjaajalle. Muut kuin peruskoulussa/lukiossa opiskelevat palauttavat hakemuslomakkeet Poppeliin sen aukioloaikoina. Hakemuslomakkeita yläasteelta, lukiolta, kunnantöimistöstä, kirjastosta ja Poppelista.

Ennakkotietoa: uimakoulut uimahallilla 6.-17.6.

uimataidottomille ja heikosti uiville. Mukaan pääsevät 2010 ja sitä ennen syntyneet lapset ja nuoret.



Etsivä nuorisotyö

Kärsämäen kunta on mukana Jokilaaksojen Nuorten Tuki ry:n toteuttamassa etsivän nuorisotyön hankkeessa. Opetus- ja kulttuuriministeriön rahoittaman toiminnan tarkoituksena on tavoittaa alle 29-vuotiaita nuoria, jotka ovat jäämässä koulutuksen ja työelämän ulkopuolelle ja jotka tarvitsevat tukea saavuttaakseen julkisen sektorin palvelut. Toiminta Kärsämäellä on alkanut 1.10.2010. Yhteyshenkilönä Kärsämäen kunnan taholta toimii liikunta- ja nuorisosihteeri Riitta Manninen ja Jokilaaksojen Nuorten Tuki ry:stä Anne-Mari Teppo puh. 050 527 5503. Lisätietoja toiminnasta www.snack.fi.

Nuorisotila Poppelin avoimet ovet –toimintaillat ma, ti ja to klo 16-20 ja pe klo 16-22. Muutokset ja lisäykset aukioloaikojen suhteen ilmoitamme Poppelin ikkunassa.

Nuorisotilassa voi mm. harrastaa ja viettää aikaa, pelaamalla biljardia, ilmakiekkoa, jalkapallo-, video- ja erilaisia lautapelejä. Kuunnella musiikkia, katsella tv:tä, lukea lehtiä, lauleskella karaokea, viettää aikaa kavereiden seurassa.

Myös nuorten Setti -tiedotuspiste sijaitsee Nuorisotilassa ja on avoinna Poppelin aukioloaikoina.

Settineti toivoo tapahtumien järjestäjien ilmoittavan tapahtumistaan aktiivisesti maksuttomaan Settinetin tapahtumakalenteriin (tapahtuman nimi, päivämäärä ja yhteystiedot). www.settineti.fi nuorisotiedotus@settineti.fi

Kuntokeskus avoinna

Ma-Pe klo 10-18, La ja su sopimuksen mukaa. Kulkukortilla klo 06-23. **Lisätietoja:** 040 821 4447

MAASEUTU TOIMISTO

VÄLIAIKAINEN KANSALLINEN LISÄTUKI (Kriisituki velkaisille tiloille)

Väliaikainen kansallinen lisätuki on velkaisille maataloille suunnattu tuki. Haku alkaa maaliskuun alussa. Tuki on osa maatalouden kriisipakettia, jolla helpotetaan maatalojen taloudellista asemaa heikentyneessä taloustilanteessa. Tuki on kansallinen ja sitä maksetaan kertaluonteisesti vain tukivuodelta 2015. Tukea voi hakea maa- ja puutarhataloutta harjoittava viljelijä tuotantosuunnasta riippumatta.

Tuki on de minimis-tuki, jota yritys voi saada maataloustuotteiden tuotannon alalta korkeintaan 15 000 € kolmen verovuoden aikana.

Tukea voi saada, jos yrityksen maa- ja puutarhataloustuotantoon 31.12.2014 kohdistuvan vieraan pääoman määrän suhde toimintavuosien 2012-2014 maa- ja puutarhataloustuotannon arvonlisäverottomien myyntitulojen ja vastaavana aikana saamiesi maataloustukien yhteenlasketun määrän keskiarvoon on vähintään 1. Tuki voidaan maksaa, jos vieraan pääoman määrä on vähintään 100 000 euroa. Osto- ja siirtovelkoja ei lasketa vieraan pääoman määrään.

Tietyissä tapauksissa tuen voi saada korotettuna, jos tilalla on tehty tuotannossa käytettäviin rakennuksiin kohdistuvia hankinta- ja perusparannustoimenpiteitä 2010-2014.

Arvioi ennen tukihakemuksen tekoa, täyttyvätkö ehdot tukeen ja tuen korotukseen. Tähän voit käyttää apuna lomakkeen Laskelma-liitettä.

Tukea haetaan 31.3.2016 mennessä lomakkeella 459. Lomake löytyy suomi.fi –sivuilta tai voit kysyä sitä maaseututoimistosta.

YMPÄRISTÖKORVAUKSESSA MUISTETTAVAA

-Ympäristökorvaukseen sitoutuneiden tilojen täytyy laatia **viisivuotinen viljelysuunnitelma 2.5.2016** mennessä ja toimittaa se kuntaan. Viljelysuunnitelma on tehtävä **vuosille 2015-2019**. Suunnitelman voi tehdä vapaamuotoisesti tai lomakkeella 466.

-Ympäristösitoumuksessa on koulutuspäivävaatimus. Koulutus on suoritettava kahden ensimmäisen sitoumusvuoden aikana, viimeistään 2.5.2017.

Koulutuksen voi nyt jo suorittaa sähköisenä tenttinä Vipu-palvelussa. Yrityskertoja ei ole rajoitettu sähköisessä tentissä. Tulosta tai tallenna tentin tulos itsellesi ja säilytä ympäristösitoumuspapereissa. Vipussa on myös tentin koulutusmateriaalit luettavana. Vaatimuksen voi täyttää myös osallistumalla koulutuspäivään, joka järjestetään myöhemmin.

-Viherlannoitusnurmista aiemmin tiedotettu maksimisäilytysaika on muuttunut. Ennen vuotta 2015 perustettu viherlannoitusnurmi voi olla lohkolla enintään kolme vuotta.

OLOSUHDEMUUTOKSET YMPÄRISTÖ- JA ELÄINTEN HYVINVOINTIKORVAUSSITOUMUKSIA KOSKIEN

Tuenhakijan on ilmoitettava tuen maksamisedellytyksiin tulleista muutoksista 15 työpäivän kuluessa. Tällaisia muutoksia ovat esimerkiksi tuotannon ja tuotantosunnan muutos tai tuotannon lopettaminen.

KASVINSUOJELUTUTKINTOJA

Ti 15.3.2016 Haapavesi, valtuustosali, Tähtelänkuja 1
Ke 16.3.2016 Pyhäjärvi, Verkkoranta, Verkkorannantie 65
Ti 22.3.2016 Tyrnävä, Hannuksen piilopirtti, Keskikyläntie

Pe 15.4.2016 Kempele, Oulunseudun ammattiopisto, Kempeleen yksikkö, Piriläntie 145

Tutkinto sisältää koulutuksen + tentin. Tutkinto vaaditaan henkilöltä, joka suorittaa kasvinsuojeluruiskutuksia sekä ostaa kasvinsuojeluaineita. Ympäristötuen vaatimuksena olevaan kasvinsuojelukoulutukseen on osallistuttava viiden vuoden välein.

Koulutuspäivä alkaa klo 10.00, kesto neljä tuntia. Kurssin hinta 80 € (käteismaksu), sisältäen kahvin.

Ennakkoilmoittautumiset viimeistään kaksi viikkoa ennen kurssin ajankohtaa

ProAgria Oulu, puh. 08 316 8611 (vaihe) tai anne.kipina@proagria.fi

Ilmoittautumisen yhteydessä tarvitsemme syntymäajan ja yhteystiedot osallistumistodistusta varten sekä tiedon mahdollisesta erityisruokavaliosta.

Kouluttajina ovat Antti Harjunen ja Juha Sohlo, ProAgria Oulu.

Lisäksi on tulossa kasvinsuojelukoulutukset Ylivieskaan ja Haapajärvelle, niistä ei ole vielä päiviä tiedossa.

VIPU-PALVELU

Vipu-palvelusta voit käydä tarkistamassa hakemukset ja tukien määrät ennen maksua. Siellä voi myös käydä päivittämässä omia tietoja. Esim. sähköpostiosoitteen voi lisätä tai muuttaa. Kunnan maaseututoimisto tiedottaa myös sähköpostin välityksellä. Vipu-palveluun tietoja pääsee selailemaan kaikki tilan omistajaksi ilmoitetut. Ensisijainen viljelijä voi myös käyttää sähköistä asiointia, jos hänelle on siihen valtuudet myönnetty. Vipu-palveluun kirjaudutaan henkilökohtaisilla pankkitunnuksilla, sähköisellä henkilökortilla tai mobiilivarmenteella. Osoite on: vipu.mavi.fi

Vipu-palvelusta saat myös tulostettua tukiyhteenvedon.

NIVALAN ALUEELLISET MAASEUTUPALVELUT,
Yhteystiedot

Kärsämäki:
Maaseutuasiamies
Anne Kuronen 044 445 6881

Nivala:
Maaseutujohtaja
Hannu Tölli 040 344 7255
Toimistosihteeri
Marjo Ahola 040 344 7257

Oulainen:
Maaseutuasiamies
Keijo Pylväs 044 479 3279
Toimistosihteeri
Pirkko Rintala 044 479 3278

Sievi:
Maaseutuasiamies
Mauno Korhonen 044 488 3274

Toimistosihteeri
Hilkka Hänninen 044 488 32766
Toimistosihteeri
Irma Saukko 044 488 3277



Ylivieska:
Maaseutuasiamies
Pekka Nikula 044 429 4361
Toimistosihteeri
Leena Gronoff 044 429 4362

Sähköpostiosoitteet:
etunimi.sukunimi@nivala.fi tai
maatalous@nivala.fi.

TEKNINEN TOIMISTO

ASUNTOJEN KORJAUS-, ENERGIA- JA TERVEYSHAITTA-AVUSTUSTEN HAKEMINEN v. 2016

Avustuksia myönnetään ympärivuotisessa asuinkäytössä olevien asuinrakennusten ja asuntojen korjaamiseen seuraavasti:

KUNTA MYÖNTÄÄ AVUSTUKSET:

- Vanhusväestön ja vammaisten asuntojen korjausavustus
- Kuntotutkimusavustus kosteusvaurioituneisiin, terveyshaittaa aiheuttaviin rakennuksiin
- Pientalojen harkinnanvarainen energia-avustus

HAKUAIKA PÄÄTTY KUNNAN MYÖNNETTÄVISSÄ OLEVIEN AVUSTUSTEN OSALTA 24.3.2016.

VALTION ASUNTORAHASTO MYÖNTÄÄ AVUSTUKSET:

- Hissin rakentamiseen sekä liikkumisesteen poistamiseen

Valtion asuntorahaston myönnettäviä hissien rakentamisen ja liikkumisesteen poistamisen avustuksia koskevia hakemuksia otetaan vastaan jatkuvasti.

Hakemuslomakkeita saa Kärsämäen kunnan teknisestä toimistosta tai niitä voi myös tulostaa Valtion asuntorahaston kotisivuilta www.ara.fi.

Hakemukset tulee jättää 24.3.2016 klo 15.00 mennessä tekniseen toimistoon Haapajärventie 1 tai postissa osoitteella: Kärsämäen kunta, Tekninen toimisto, Keskuskatu 14, 86710 KÄRSÄMÄKI

Tarkempia ohjeita hakemiseen liittyvistä asioista saa teknisestä toimistosta:

Esko Hämäläinen puh. 044 4456 841, esko.hamalainen@karsamaki.fi

Lisäksi yksityiskohtaiset hakemusohjeet löytyvät valtion asuntorahaston kotisivuilta www.ara.fi.



KATUJEN JA PUISTOJEN KUNNOSSAPITO JA RAKENTAMINEN v. 2016

Kärsämäen kunta pyytää tarjoustanne kaavateiden ja puistoalueiden kunnossapidossa ja maanrakennuskohteissa tarvittavista koneista, kalustosta ja materiaaleista.

Pintamaiden poistossa maiden kuormaus ja ajo läjityspaikalle:

- Kuormaus ja pohjan muotoilu kaivinkoneella, hinta € / m² tai € / h
- Maiden ajo läjityspaikalle 1-2 km, hinta € / m³ tai € / h
- Maiden ajo läjityspaikalle Ritomäelle 10 – 12 km, hinta € / m³ tai € / h

Materiaalien määrät toimitettuina ovat arviolta seuraavat, hinta € / tn

- | | |
|----------------------------------|------------|
| - Eristehiekka | n. 100 tn |
| - Kantava murske 0 – 55 / 0 - 64 | n. 1300 tn |
| - Jakavamurske 0 – 32 | n. 700 tn |
| - Tasaumurske 0 – 16 mm | n. 400 tn |
| - Ruokamulta | n. 100 tn |
| - Salaojasora / salaojamurske | n. 100 tn |
| - Turvahiekka | n. 100 tn |
| - Kivituhka 0 – 4 – 8 mm | n. 100 tn |
| - Hiekoitusmurske 2-6-8 mm | n. 100 tn |

Tarjoukset maansiirtokoneista ja laitteista:

- Kaivinkoneet: Merkki, tyyppi, vuosimalli, tuntihinta €/h
- Puskukoneet, kuormaajat: merkki, tyyppi, vuosimalli, tuntihinta €/h
- Traktorit: merkki, tyyppi, vuosimalli, varusteet ym. tuntihinta €/h
- Muut koneet, jyrsimet, tiivistyskalusto, laitteet ym. tuntihinta €/h tai vuokraushinta €/ vrk

Hinnat tulee antaa ilman arvonlisäveroa.

Toimitettavien työsuoritusten ja materiaalien tulee täyttää teiden ja katujen rakentamisen yleisten työselitysten mukaiset laatuvaatimukset.

Urakoitsijoiden ja materiaalien toimittajien tulee olla ennakkoperintärekisterissä.

Kärsämäen kunta pidättää itsellään oikeuden hyväksyä tai hylätä tehdyt tarjoukset sekä valita edullisimmat vaihtoehdot tehdyistä tarjouksista.

Tarjoukset pyydämme toimittamaan 24.3.2016 klo 14.00 mennessä osoitteeseen:

Kärsämäen kunta, Tekninen toimisto
Keskuskatu 14, 86710 Kärsämäki
Kuoreen tunnus: ” Maanrakennustarjous ”

Lisätietoja antaa:

Rakennusmestari Esko Hämäläinen

Puh. 044-4456 841, esko.hamalainen@karsamaki.fi



OMAISHOITAJAT HUOM!

1.3. TIISTAINA TERVEYSKESKUKSESSA KLO 13:00

Omaishoitajien tapaaminen ti 1.3.2016 klo 13-15 Kärsämäen tk:n yläkerrassa. Vieraana on Väli-Suomen aluevastaava Sari Havela Omaishoitajat ja Läheiset Liitosta. Hän kertoo kuulumisia ajankohtaisista asioista omaishoidon kentältä, ja jakaa kanssamme jaksamisen avaimia arjessa.
Terveisin kokoonkutsuja Aino

VUOKRAA tunnelmallinen Paanukirkon kahvila perhejuhlia varten!
syntymäpäivät, kaste / häät, muistotilaisuudet jne.
puh. 040-5475446



JOKILAAKSOJEN
NUORTEN
TUKI RY

Opintopolku.fi



Ammatillisen koulutuksen ja lukiokoulutuksen yhteishaku 23.2. – 15.3.2016

Korkeakoulujen haku-aika 16.3. – 6.4.2016
(yliopistot ja ammattikorkeakoulut)

**Haku ammatilliseen erityisopetukseen
16.3. – 6.4.2016**

Etsivä nuorisotyö ja ohjaamo ohjaa ja opastaa hakuasioissa.

Voit varata henkilökohtaisen ajan hakuasioihin numeroista:
Etsivä nuorisotyö p. 050 5275 503 /Ansku
Jokilaaksojen Ohjaamo p. 040 9627 166 /Arja

www.snack.fi



Vertaistukiryhmä muistisairauteen sairastuneiden läheisille
9.3.2016 klo 16.00 seurakuntakeskuksessa. Tervetuloa.
Tied. p. 040 026 8711, anne.happo@suomendemy.fi
Muistiluotsi Keski-Pohjanmaa





MAA- JA
KOTITALOUSNAISET

Kokoonnumme Konttilassa ti 1.3.2016, alkaen kahvilla klo 18.00. Mukana elintarvikeasiantuntija Maija Ojalehto Oulun Maa- ja kotitalousnaisista, aiheena Kotivara. Tervetuloa!

Ompeluilta ti 15.3.2016 alkaen klo 18.30 Ritva ja Pauli Ojalehdolla, Venetpalontie 11. Tervetuloa!

Muistathan, että tarvittaessa meiltä löytyvät: Kahvi- ja ruokakalusto, kahvinkeitin (100 kuppia) sekä kaksi 5 x 8m telttaa. Tiedustelut Tarja Luonua p. 050 5350 273.

SPR, KÄRSÄMÄEN OSASTO

EU-ruokapakettien jako keskiviikkona 2.3.2016 klo 12 - 18.
Osaston tiloissa, Frosteruksen koulun vanhassa osassa.



KÄRSÄMÄEN 4H-YHDISTYS

Ajankohtaisia asioita, lisäinfoa, mahdolliset muutokset osoitteessa: facebook karsamaen4h, www.karsamaki.4h.fi, 4H-toimisto/Hannele 040 772 9822 tai karsamaki@4h.fi.

Raatin varhaisnuorten leiri 4.-5.3.2016. Lisätietoja ja ilmoittautumiset Tuula puh. 050 431 8996 (Kärsämäen seurakunta).

KEILAUS JA ELOKUVA REISSU 18.3.2016

Lasten ja nuorten reissu Pyhäjärvelle elokuviin ja keilaamaan. Lähtö klo 17 Kirjaston pihalta ja Pyhäjärven elokuva teatterilla 17:30, josta sitten keilahallille ja elokuvateatterin kautta takasi Kärsämäkeen n. klo 20.15. Elokuva Kun Fu Panda 3 (ensi-ilta, S) elokuviin mahtuu mukaan alakoululaisia n.25 henkilöä (elokuva-aika 18-19:35). **Keilaamaan yläkoululaisia ja sitä vanhempia nuoria** max.25 henkilöä (hohtokeilaus, peliaika 18-19:30). Mukaan ilmoittautumisjärjestyksessä. **Sitovat ilmoittautumiset 14.3.2016 mennessä 4H/Hannele puh. 040 772 9822.** Reissun hinta **5 euroa** kaikilta. Reissun maksu kerätään Linja-autossa (käteinen). HUOM! 14.3.2016 jälkeen reissuun ilmoittautuneilta, jotka peruuttavat lähtönsä peritään peruuttamismaksuna 15 euroa. Reissu toteutetaan jos tarpeeksi lähtijöitä ja muutokset mahdollisia.

Reissua tukemassa MLL:n Kärsämäen paikallisyhdistys.



Kerhonohjaajien alueellinen **jatkokurssi Nivalassa 19.3.2016** klo 10-17. Lisätietoja ja ilmoittautumiset 4H/Hannele puh. 040 772 9822.

4H kerhot kevät 2016

MAANANTAISIN: Poikien liikkakerho 0-3 luokkalaisille Frosteruksen koulun liikuntasalissa klo 16-17. Ohjaajat Laura Vattu ja Josefiina Ohenoja. **Frossan jumppakerho** koulun liikuntasalissa klo 17-18 Ohjaajat Jenna Vattu ja Anu Tuominiemi. **TIISTAISIN: Kirkonkylän sekakerho** Konttilassa LOPPUNUT helmikuussa. **KESKIVIIKKOISIN: Saviselän sekakerho** kyläkoululla klo 16:30-18. Melina Manninen ja Reetta Kyllönen. **Sydänmaan sekakerho** klo 17-18 Sykkeessä. Ohjaajana Katri Pirnes ja Jenna Kumpulainen. **Konttilan kokkikerho** alakoululaisille klo 16-17:30. Ohjaajat Anu Tuominiemi ja Jenna Vattu. **TORSTAISIN: Saviselän liikuntakerho** kyläkoululla klo 17-19 Ohjaajat Jere Tiikkainen ja Valtteri Manninen. **PERJANTAISIN: Kirkonkylän liikuntakerho** Frosteruksen koululla 6-8 luokkalaisille klo 15-16. Ohjaajat Jasper Myllymäki ja Joonas Mulari. **LAUANTAISIN: Joka toinen lauantai heppakerho** Päivi Holopaisella klo 12-14. Ohjaajat Mari Keski-korpi ja Essi Kivelä.

Kärsämäen kunnan KESÄTYÖPAIKKOJEN 2016 haku käynnissä 8.4.2016 asti. Hakulomakkeita yläasteelta, lukiosta, kunnan talolta, kirjastolta ja Poppelista. Ulkopaikkakunnilla opiskelevat voivat tilata ja palauttaa hakulomakkeen ja ilmoituksen myös 4H-toimistolta sähköisenä versiona (karsamaki@4h.fi).

ELÄKELIITON KÄRSÄMÄEN YHDISTYS RY

Maaliskuun toimintaa

Kerhot Konttilassa joka toinen maanantai kello 11.00
7.3.2016 (R3) ja 21.3.2016 (R4)

Kerhoissa lauletaan, muistellaan ym. kerholaisten
esittämää ohjelmaa.

Kahvia ja arpoja.

Bocciaa pelataan Rannan koululla
tiistaisin kello 17.00 alkaen ja Katajalla
perjantaisin kello 12-14.

Retki Hirvikoskelle 17.3.2016

Ilmoittautumiset 6.3.2016 mennessä.

puh.0400582942/Terttu tai 0405304025/Irja

Lisää retkestä kerhossa

Retken hinta 30€, voi maksaa menomatalla autossa.

Retkelle lähtö Konttilan pihasta kello 9.00.

Jäsenmaksun (12€) voi maksaa myös kerhossa
maaliskuun aikana.

Kaikki tervetuloa mukaan retkelle ja muuhun
toimintaan!



KÄRSÄMÄEN SYDÄNYHDISTYS

Seuraavat Sydänkerhot Konttilassa

ma 29.2.2016 11-13 Laulamme kansakoululauluja
Sirkka Korpelan kanssa.

ma 14.3.2016 kokoontumisen

jälkeen suunnittelemme retki ym. asioita.

Kaikki tervetulleita!

KÄRSÄMÄEN TULES JA REUMA RY

Seuraava kerho ke 2.3. alk. klo 11.00 Konttilassa.

ke 16.3. tulevaa kerhoa vietetään

Keltaisennauhanpäivä aloitellaan klo 11.00.

Tälle päivälle yritämme saada vieraita
naapuripitäjästä.

Kerhoissa ohjelmana kahvittelua, arpoja, laulellaan,
pientä jumppaa/venyttelyä, pelataan leikkimielistä
Savolaista bingoa ja sanahan on vapaa, parastahan
on maailman parantaminen ja yhdessä olo.

Kerhot jatkuvat aina parittomalla viikolla.

Kuntosaliryhmä on torstaisin alk. klo 10.00, yhdistys
tukee lippujen hinnassa. Samuli ohjaa meitä

tule iloiseen ryhmään mukaan, ps. jokainen saa tehdä
oman kunnan mukaan.

Vesijummat pyörivät entiseen malliin aina

maanantaisin klo 13.00 ja 14.00.

Kakkosryhmään sopii vielä, lippuja saa ostaa
paikanpäällä edullisemmin Hilkalta.

Tulossa Tallinnan reissu 9-11.5.ma-keskiv. matkan
kesto 3 päivää (2 yötä)

Lähtö Helsingistä 9.5. klo 18.30, TallinkSiljan Europa,

yö laivalla 2 h/ hytissä, toinen yö Tallinnassa
modernissa lasiseinäisessä Tallink Spa**** Hotellissa
joka on ylellinen Kylpylähotelli. Hintaan 119€ sisältyy
matkat, laiva yö ja seuraava yö hotellissa
(2h/huoneissa) runsaan aamupalan kera.

Lähtö Tallinnasta klo 12.30 Helsingissä n. 16.30

Jos olet kiinnostunut matkasta soitele pikaisesti

Hilkalle niin näemme toteutuuko matka.

Suunnitteilla syksyille Pärnun kylpylälomaa ajalle elok.
viimeinen viikko, asiasta lisää myöhemmin.

Yhteystiedot Hilkka 040 5196543 tai Eila 0408273890

Tervetuloa mukaan meidän tilaisuuksiin ja pyydä
ystäväsikin mukaan!

Kevättä odotellessa! ” Liikkeestä hyvinvointia”

OULULAISTEN SEUDUN HENGITYSYHDISTYS / KÄRSÄMÄEN SILMUTOIMINTA

 **Hengitysliitto**

Oulaisten Seudun Hy /
Kärsämäen Silmutoimikunta



Hiihtolomaviikolla 10 EI SILMUN KERHOA, eikä Pääsiäisviikolla 12

Seuraa ilmoittelua Selänne lehdestä.



Miten huolehdin hyvästä sisäilmasta?
Miten sisäilmasta sairastuminen muuttaa elämää?

Sisäilmailta

Konttilassa Kärsämäellä torstaina 3.3.2016 klo 18.30
Kahvitarjoilu klo 18 alkaen

Ohjelmassa asiantuntijaluennot ja keskustelua.
Korjausneuvoja Heikki Rautio, Hengityслиitto
Sisäilmasta sairastunut kokemustoimija Outi Leveäoja



Avoin ja maksuton. **TERVETULOA!**

Järjestää Kärsämäen Silmutoimikunta

SU 20.3.2016 klo 13



HIHTOKILPAILUT



LAPSILLE



SUOMELASSA.

SARJAT: TYTÖT JA POJAT ALLE 4v., TYTÖILLE JA POJILLE OMAT SARJAT: 5-6v., 7-8v. ja yli 9v.

Hiihtäjille mehut ja osallistumismitali.

Puffetista: kahvia, munkkeja, makkaraa, mehua! Arvontaa!

Hiihtokilpailuun osallistujat:

ilmoittautuminen paikan päällä klo 12.30 alkaen. **TERVETULOA!**



Järjestää

 **Hengityслиitto**

Oulaisten Seudun Hy /
Kärsämäen Silmutoimikunta

Tilaisuuden järjestäjä ei ole vakuuttanut tilaisuuteen osallistujia.



VENETPALON KYLÄTOIMIKUNTA TIEDOTTAA

Hiihtokilpailut Venetpalon hiihtomajalla pe 4.3.2016 klo 18.00 alk.

Sarjat:

tytöt ja pojat 4,6,8,10,12,14,16

naiset ja miehet yleinen

Myytävänä:

Kahvia, makkaraa ym.

Huom! Tilaisuuden järjestäjä ei ole vakuuttanut tapahtumaan osallistujia / läsnäolijoita.

Säävaraus..... Pakkasraja - 15 C.

Tervetuloa joukolla mukaan.

Järjestää: Venetpalon kylätoimikunta



KOPOSENPERÄN – VÄLIKYLÄN KYLÄYHDISTYS RY

TUPAILTA

Paanukirkon kahvilassa to 17.3.2016 klo 19.00

Kahvitarjoilu, tarinointia ja arvottavaa.

Voit tuoda arvottavaa.

Järjestäjinä :

Koposenperän - Välikylän kyläyhdistys ry ja
Kattilakosken kulttuuriosuuskunta



**Montako tipua on
Kaiku 2/2016
julkaisusta?
Lähetä vastaus
23.3. mennessä
palautelomakkeen
kautta.**





TAPAHTUMAKALENTERISSA

Tapahtumakalenteri löytyy kunnan internetsivuilta osoitteesta:

<http://www.karsamaki.fi/tapahtumakalenteri>

Karsamaki

KUNTA JA HALLINTO Tekniset palvelut Yritykset ja elinkeinot Koulutus ja opiskelu Kulttuuri ja vapaa-aika Sosiaali- ja terveysterveyspalvelut

- Etusivu
- Ilmoitustaulu, kuulutukset
- Tapatumakalenteri
- Yleistietoa
- Esityslistat ja pöytäkirjat
- Karttoja
- Yhteispaalvelupiste
- Kuntatiedotteet
- Kylätoimintaa
- Linkkejä
- Lomakkeet
- Matkailu
- Päätöksenteko ja asiakirjat
- Sosiaali- ja terveysterveyspalvelut
- Yhteystiedot
- Yrityksiä Kärsämäellä
- Palautte
- Kunnanjohtajan Blogi

tapahtumakalenteri

TAPAHTUMAKALENTERI

« Edellinen

TIISTAI, MAALISKUU 1, 2016

Seuraava »

M	T	K	T	P	L	S
29	1 Valtuuston kokous	2	3	4 Hiihtokilpailut Venetpalon hiihtomajalla	5	6
7	8	9	10	11	12	13
14	15	16	17	18	19	20
21	22	23	24	25	26	27
28	29	30	31	1	2	3

[Klikkaa tästä lisätäksesi tapahtuma kalenteriin](#)

Kaikki tapahtumat tarkistetaan ennen kalenteriin julkaisua.

VOIT ILMOITTA OMAT TAPAHTUMASI KALENTERIIN SEURAAVASTI:

Tapahtumakalenterin alla on linkki, josta pääset lomakkeeseen.

Lomakkeeseen täytetään seuraavat tiedot:

- Tapahtuman nimi
- Ilmoittajan nimi (ei näy tapahtuman kuvauksessa)
- Ilmoittajan puhelinnumero (ei näy tapahtuman kuvauksessa)
- Tapahtuman aika
- Tapahtuman kuvaus

Myös ajantasainen puhelinluettelo löytyy osoitteesta www.karsamaki.fi

Ylläpito tarkistaa tapahtumat ennen julkaisemista.

Seuraavaan Kaikuun aineisto ehdottomasti TI 29.3.2015 KLO 9:00 mennessä soitteeseen karsamaen.kunta@karsamaki.fi

Kärsämäen kunnan internetsivuilta löytyy myös palautelomake, jonka avulla voit kätevästi antaa palautetta: www.karsamaki.fi/palautelomake