



Valtuuston kokous tiistaina 30.10. klo 19
Kärämäki-salissa, Frosteruksenkatu 25



PALVELULIIKENNE TIEDOTTAA

Palveluliikenne on kunnan järjestämää kaikille kuntalaisille tarkoitettua kuljetusta.

Asiakas maksaa palvelusta linja-automatkan mukaisen omavastuuosuuden, joka riippuu myös matkan pituudesta. (VPL-päätöksen saaneilta omavastuuta ei peritä.)

Tiistaisin ajetaan Saviselkä-Miiluranta-Keskusta reitti niin että liikennöinti alkaa noin 9:30 ja päättyy noin 12:30.

Keskiviikkoisin ajetaan pääsääntöisesti Venetpalo-Kokonperä-Keskusta reittiä ja

Perjantaisin Hallanperä-Ojalehto-Porkkala-Keskusta reittiä samankaltaisella aikataululla.

Muutoin ajetaan kutsujen mukaan. Tarvittaessa palvelubussi noutaa asiakkaan erikseen sovitusta paikasta ja kyydistä voi nousta myös matkan varrella.

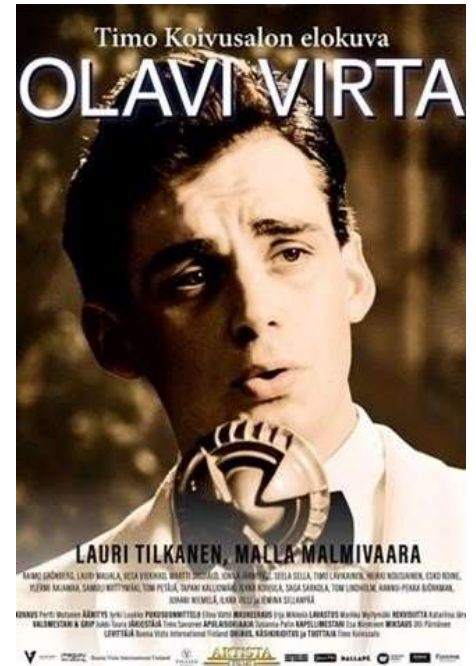
Kyyti tilataan mielellään edellisenä päivänä kello 20.00 mennessä numerosta 08 771000 (Taksiliikenne Qvick Petri) ja olisi hyvä mainita, jos käyttää liikkumisen apuvälineitä.



www.visitkarsamaki.fi
www.karsamaki.fi

Seuraavaan Kaikuun ilmoitukset to 18.10. mennessä osoitteeseen karsamaen.kunta@karsamaki.fi.

ELOKUVAILTA KÄRSÄMÄKI-SALISSA tiistaina 16.10. Liput ovelta 10 €



Kello 17:00 (K12)



Kello 19:00 (K12)

ASIOINTIPISTE



Kärsämäen kunta
Haapajärventie 1
86710 Kärsämäki

Kirjaston tiloissa liikekeskuksella toimii Kelan, Maistraatin sekä Työ- ja elinkeinotoimiston asiointipiste. Asiointipiste on avoinna klo 9-15.

Asiointipisteestä on saatavana julkaisuja, esitteitä ja lomakkeita, sekä pystyt palauttamaan ja tarvittaessa kopoimaan liitteitä hakemuksiin.

KÄRSÄMÄEN VESIHUOLTO OY

VESIMITTARILUKU KÄYNNISSÄ

Kärsämäen Vesihuolto Oy pyytää asiakkaitaan lukemaan vesimittarin ja palauttamaan asiakkaille toimitetun vesimittarilukukortin 30.9.2018 mennessä.

Lukemailoituksen voi tehdä myös kunnan nettisivujen kautta osoitteessa:

<https://karsamaki.fi/vesihuolto/>

Kiitos

KÄRSÄMÄEN ASUNNOT OY



TERVETULOA ASUMAAN MEILLE!

Käy tutustumassa asuntoihimme osoitteessa oikotie.fi tai tykkää ja seuraa meitä Facebookissa, niin saat ensimmäisenä tiedon vapautuvista asunnoistamme.



Yhteydenotot puhelimitse: 010 257 1733
sähköpostilla: johanna.mehtala@op.fi
tai tule käymään toimistollamme osoitteessa
Frosteruksenkatu 4

TERVEYSPALVELUT

Kärsämäen terveyskeskus / Attendo Kuntaturva Oy tiedottaa

Terveyskeskuksen ulko-ovet avautuvat 10.9.2018 alkaen klo 07:15.

Näytteiden otto laboratoriossa tapahtuu ajanvarauksella 07:30-09:00 välisenä aikana.

Hoitajien vastaanotot toimivat ajanvarauksella:

Diabeteshoitajana toimii Maija Mielonen
Päihdehoitajana toimii sh Heidi Mikkonen
Reumahoitajana toimii sh Heidi Mikkonen
Sydänhoitajana toimii sh Heli Jokitalo

Ajat varataan kiireettömästi puhelinnumerosta :
[044 445 6941](tel:0444456941).

Laboratoriokokeiden tulokset arkisin p. [044 445 6941](tel:0444456941).

Päiväpäivystys arkisin klo 8-16 p. 044 4456 937
Oulaskankaan sairaala (illat viikonloput, pyhät) p.
08 429 7840

Terveyskeskuksen ja vuodeosaston esimies p.
044 494 1989

Sairaankuljetus p. 112

VERTAISTUKIRYHMÄ HAASTAVASTI KÄYTTÄYTYVIEN LASTEN VANHEMMILLE

MITÄ?

Ryhmässä on mahdollista kohdata samassa tilanteessa olevia vanhempia ja jakaa ajatuksia sekä kokemuksia. Tapaamisten sisältö muodostuu osallistujien tarpeista.

Toimintaan osallistuminen on maksutonta.



MISSÄ JA MILLOIN?

Huom! Kaipaamme vielä ryhmään paria vanhempaa, jotta ryhmä saadaan käyntiin.

Ilmoittautujien kesken sovitaan yhdessä ensimmäisestä kokoontumiskerrasta, ajankohdasta ja kokoontumistyydydestä.

Lisätiedot ja ilmoittautuminen:

Soittamalla tai tekstiviestillä 044 494 1991

Sähköpostilla mimmi.seppa@karsamaki.fi

Ryppyjä rakkaudessa?

Solmuja parisuhteessa?



Hei!

Riitelettekö puolisosasi kanssa usein? Aiheuttaako jotkut muut asiat kitkaa parisuhteeseen?

Kaipaatteko apua yhteisten pelisääntöjen löytämiseen? Haluaisitteko keskustella ja pohtia asiaa yhdessä Omakumppanin kanssa?

Omakumppani on Kärämäkisille alle 18- vuotiaiden lasten perheille, suunnattu maksuton palvelu. Palvelun tavoitteena on vahvistaa lapsiperheiden hyvinvointia.

Voit ottaa yhteyttä omakumppaniin sähköpostilla mimmi.seppa@karsamaki.fi tai soittamalla 044 4941991

Attendo

YRITYSPALVELUT

Seudulliset yrityspalvelut tuottaa Nivala-Haapajärven seutu NIHAK ry, jonka palveluksessa on kaikkiaan n.10 asiantuntijaa. Palvelut ovat osa valtakunnallista YRITYSSUOMI -palvelukonseptia, joka käsittää yhteistyötahoineen mm. tutkimukseen ja kehittämiseen, rahoitukseen, työvoimaan, verotukseen ja osaamiseen liittyvät julkiset palvelut. Kärämäellä tehtävää hoitaa NIHAKin yrityspalvelupäällikkö Arto Junno, jonka toimisto sijaitsee Kärämäen kunnantöimistössä, osoitteessa Haapajärventie 1. Asiakkaiden käytettävissä on myös NIHAKin muu henkilöstö osaamistarpeen mukaan. Kansainvälistymisessä auttaa vientiasiantuntija ja yrityshautomoasiakkaita palvelee hautomoasiamies. Palveluja tuotetaan niin aloittaville yrittäjille kuin pidempäänkin toimineille yrityksille. Kehittämistilanteissa olevien yritysten rahoitus-, tila-, kehittämisavustus- ja muut ratkaisut räätälöidään yhdessä verkoston asiantuntijoiden kanssa. YHTEYSTIEDOT: sähköposti arto.junno@nihak.fi; GSM 044-4457011

KULTTUURITOIMI

**Retki Oulaisten Musiikki-
kiviikoille Juha Tapion
konserttiin.**

Lähtö on torstaina 15.11.
klo 17:30 Kärämäen lii-
kekeskuksen pihalta; esi-
tys alkaa kello 19:00



Konserttilippu & kuljetus 35,00 €,
kesto on noin 2 tuntia.

Ilmoittautumiset 28.9. mennessä kulttuuritoimeen: 044
4456 840/Ira Toppinen

KIRJASTO

Kärämäen
kirjasto



Haapajärventie 1

p. 044-4456 852

p. 040-682 4996

kirjasto@karsamaki.fi

kirikirjastot.verkkokirjasto.fi

Kirjaston aukioloajat

Ma	11 – 20
Ti	11 – 18
Ke	9 – 16
To	11 – 18
Pe	9 – 18

Itsepalvelulainaus
päivittäin
alkaen klo 9.00

Kirjaston kotipalvelu

Tarjoamme kotipalvelua
asiakkaille, joiden on
liikuntarajoitteensa
takia vaikea päästä
kirjastoon.
Soita, niin sovitaan
millaista lukemista
tuodaan ja milloin!
040-682 4996/Sirkka

Opastamme kirjaston
verkkopalvelujen käytössä
Keskiviikkona 10.10.
klo 12-15
Kahvitarjoilu



Satuviikko 15.-19.10.
**Kadonneiden satu-
hahmojen etsintä**
Löydä satukirjoista ka-
ranneet satuhahmot. Kai-
kille etsintään osallistu-
neille pieni palkinto.

Satutuokio
ke 17.10. klo 10



VARHAISKASVATUS

Perhekerhon ohjelma, syksy 2018

Perhekerho kokoontuu Konttilassa torstaisin klo 9.00-11.30.

- To 27.9 Metsäretki ja makkaranpaistoa
To 4.10. Syysaskartelua metsäretkeltä löytyneistä aarteista
To 11.10. Lapsiperheen hyvinvoiva arki, Ulla neuvolasta vierailulla
To 18.10. Nosh vaate-esittely Tiina Kiviranta ja tunnetaito harjoituksia lapsille, Mimmi Seppä
To 25.10. SYYSLOMA, ei kerhoa
To 1.11. Pallomeri ja liikuntasali, Lastentalo Kuusipiha
To 8.11 Isänpäiväaskartelua
To 15.11. Karvakaverit
To 22.11. Muskarista Sanna vierailee, lauletaan ja leikitään yhdessä
To 29.11. Kärämäen Maa- ja kotitalousnaiset vierailevat, leivotaan yhdessä pipareita
To 6.12. ITSENÄISYSPÄIVÄ, ei kerhoa
To 13.12. Pikkujoulut, Joulupuuro ja torttukahvit sekä jouluaskartelua

Tervetuloa!



Olet lämpimästi tervetullut mukaan lapsiperheiden kerhoon tapaamaan muita samassa elämäntilanteessa olevia. Kerhossa on tarjolla puuro, kahvia, mehua ja pientä naposteltavaa. Lapsille voit ottaa mukaan omat eväät. Tarjoilussa vapaaehtoinen kahviraha, muutoin kerho on ilmainen. Kerhoon ei tarvitse ilmoittautua etukäteen. Mukaan voit tulla aina kun omiin aikatauluihisi sopii. Yhteistyössä MLL Pohjois-Pohjanmaan piiri.
Yhteystiedot
vs. vastaava lastentarhaopettaja Katja Malila, puh. 040 577 7618
MLL, vertaistoiminnan ohjaaja Jenni Kallio, puh. 045-692 2229

LIIKUNTA- JA NUORISTOTOIMI

Onkilammelle ja Juurusjärvelle on tehty uusia pitkospuita, käykääpä tutustumassa.

Syyslomaviikon keskiviikkona 24.10 tarjoamme NUORILLE frosteruksen koulun liikuntasalissa SPINNING-TUNNIT (springin-pyörät) 1-ryhmä klo 15.30-16.15 ja 2-ryhmä 16.30-17.15 yhteistyössä liikuntakeskus Buustin kanssa. Sitovat ilmoittautumiset 19.10 mennessä (ilmoita nimesi, puh. nro ja kumpaan ryhmään olet tulossa) p.040-6512322 tai buusti@liikuntakeskusbuusti.fi. Tunnit toteutuvat, mikäli riittävästi ilmoittautujia.

Tiedustelut: Riitta 044 445 6812.

Tulossa syyslomaviikolle ke 24.10 retki Kärpät-Tapparaotte-luun Reisjärven vapaa-aikatoimen kanssa. Tarkemmin ilmoituksista.

TULOSSA INBODYMITTAUKSET (kehonkoostumusmittaukset) viikolle 46. Tarkemmin lähempänä ajankohtaa.

KUNTALAISET/JÄRJESTÖT/YHTEISÖT JNE.

Unelmoi yksin tai yhdessä unelmien liikuntajuttu syksyyn.

VIE VANHUS ULOS KAMPANJA KÄYNNISTYNYT 11.9 JA JATKUEN 11.10 SAAKKA.

Tule tutustumaan ja liikkumaan urheilukenttälueen liikuntapaikkoihin. Kentän portit avoinna. Muutoksista ilmoitamme kentän portin ilmoitustaululla. Alueelta löytyvät hiekkatekonurmipintainen jalkapallokenttä, pesäpallokenttä, yleisurheilun suorituspaikat, tenniskenttä ja skeittipaikka. Pesäpallokentän läheinen purupintainen lenkkipolku pituudeltaan n.400 m ja vaijerirata pesäpallokentän läheisessä rinteessä. Urheilukenttä alueelle on sijoitettu myös frisbeekoreja. Purupintainen hiihtoladun pohjaa ns. patterimäenlenkillä. **Kaiken ikäisille kohdistetulla lähiliikuntapaikalle on sijoitettu mm. tasapainolaitteita, jotka soveltuvat myös vartuneemmalle väelle ulkoilulenkkiä monipuolistamaan. Käykääpä testaamassa! Lähiliikuntapaikan frisbeegolfradan opastaulu löytyy pesäpallokentän päädyistä moukarihäkin läheisyydestä. Toinen frisbeegolf -radoista sijaitsee Venetpalon hiihtomajan vaihtelevasta maastossa. Opaskartta löytyy parkkipaikan läheltä.**

Kuntalaisille suorituspaikkojen käyttö on ilmaista. Kaikilta urheilukentän liikuntapaikkojen käyttäjiltä edellytetään yhteisvastuullista käyttöä ja epäasialliseen toimintaan puuttumista, jotta suorituspaikat pysyisivät viihtyisinä ja hyvässä kunnossa. Urheilukentän ja Rekolan alueet ovat savuttomia alueita.

Ulkopaikkakuntalaisille suorituspaikkoja vuokrataan seuraavilla hinnoilla: tekonurmikenttä 25e/h kokokenttä, juniorikenttä (1/2 kenttää) 15e/h, hintoihin lisätään alv 10% ja tenniskentän vuokrauksesta ei peritä maksua.

Varaukset puh. 044-4456812.

Etsivä nuorisotyö

Yhteyshenkilönä Kärämäen kunnan taholta toimii liikunta- ja nuorisosihteeri Riitta Manninen ja Jokilaaksojen Nuorten Tuki ry:stä Anne-Mari Teppo puh. 050 527 5503. Lisätietoja toiminnasta.

Nuorisotila Poppelin avoimet ovet –toimintaillat ma, ti, ke, to klo 15-20 ja pe 15-22. Muutokset ja lisäykset aukioloaikojen suhteen ilmoitamme Poppelin ikkunassa.

Kuntokeskus avoinna

Ma-Pe klo 10-18, La ja su sopimuksen mukaa. Kulkukortilla klo 06-23. **Lisätietoja:** 040 821 4447.

KKI-kortteja ja -vihkoja eripuolilla kunnan liikuntapaikkoja kuntoilusuoritusten

JÄRJESTÖT JA YHDISTYKSET

Kerho yksin asuville tiistaina 9.10. klo 18

Viena Liuskalla, Eteläpuolentie 362.

Vapaaehtoinen kahviraha seurakunnan lähetystyölle. Sydämellisesti Tervetuloa!

Kokoonnumme kerran kuukaudessa kodeissa eri puolilla Kärsämäkeä.

JOKIHELMEN OPISTO

LUENTO

ELINVOIMAA ELÄMÄÄN

ma 8.10.2018 klo 18.00–19.30, Konttila, tupa, alkaa klo 17:30 kahvitarjoilulla.

Anu Hultqvist, Jokihelmen opiston rehtori
Pohdimme yhdessä elämän iloja ja merkityksellisyyden kokemista, sosiaalisia suhteita ja omien valintojen vaikutuksia hyvinvoinnin perustana. Luento on osa Vanhustenviikon ohjelmaa. Kärsämäen vanhus- ja vammaisneuvosto järjestää kahvitarjoilun. Vapaa pääsy. Tervetuloa!

Seuraavilla Kärsämäen kursseilla tilaa!

Aikuisten kitara, aikuisten viulu ja aikuisten piano sekä lasten vaskipuhallin.

Tiedustelut Paula Paukkeri 044 7591 269.

KÄSITYÖMATKAT

SEINÄJOEN KÄSITYÖMESSUT JA LANKAVA, KAUVAVA (01190143)

6.10.2018, 60 €. Maksu sisältää matkan, messulipun ja lounaan. Sitova ilm. ke 26.9. mennessä.

MATKA OULUN KÄDENTAITOMESSUILLE (01190144)

13.10.2018, 50 €, Ouluhalli. Maksu sisältää matkan, messulipun ja lounaan. Sitova ilm. to 4.10. mennessä.

KÄSITYÖMATKA TAMPEREELLE (01190149)

la-su 17.–18.11.2018, 187 €. Maksu sisältää yöpymisen Holiday in Tampere-Central Station hotelliin, matkan linja-autossa, ruokailut Töysässä ja messuilla, pääsylipun käsityömessuille. Sitova ilm. ke 18.10.2018 mennessä.

Ilmoita erityisruokavaliosta ilmoittautumisen yhteydessä. Tarkemmat matkojen ohjelmat ja aikataulut saa toimistolta.

Sitovat ilmoittautumiset www.jokihelmenopisto.fi tai p. 044 7591 999.

ELÄKELIITTO KÄRSÄMÄEN YHDISTYS RY



Kerhot Konttilassa maanantaisin klo 11. Ohjelmaa, kahvittelua ja arvontaa. Lokakuun kerhot 1.10 (R3), 15.10 (R4) ja 29.10 (R1), jossa vieraillee Alamettälän emäntä. Tervetuloa kerhoon!

Iltatanssit Saviselän monitoimitilassa jatkuvat vielä lokakuussa sunnuntai-iltaisin klo 19–23, os. Jylhänperäntie 20. Su 7.10 Tanssiyhtye Helmet.

Kauden päätöstansseissa 21.10 Hannu Viitalan yhtye. Kahvio. Arvontaa. Liput 10 €. Tervetuloa!

Tulossa su 4.11 matka Haapajärven Viihdepelimannien "Näiden tähtien alla" -konserttiin. Konsertti Haapajärven

kulttuuritalossa alkaa klo 13. Lähtö Konttilasta klo 12. Hinta 20 € peritään autossa ja sis. matkan, pääsylipun ja valiajan pulla-kahvit. Ilmoittautumiset Liisalle, puh. 040-7185062 viimeistään 20.10.

SUOMENSELÄN MUISTI RY

/ KESKI-POHJANMAAN MUISTILUOTSI

SUOMENSELÄN MUISTI RY / KESKI-POHJANMAAN MUISTILUOTSI

VERTAISTUKIRYHMÄ

muistisairautta sairastavien ihmisten läheisille koontuu seuraavan kerran 9.10.2018 klo 13-14.30

Seurakuntakeskuksen tiloissa, Frosteruksenkatu 16.
TERVETULO!

Toiminta on uskonnollisesti ja poliittisesti sitoutumaton

Tiedustelut puh. 040 0268 711 tai
muistiluotsi@suomendemy.fi



Muistiluotsi
asiantuntija- ja tukikeskus
Keski-Pohjanmaa



KÄRSÄMÄEN SYDÄNYHDISTYS RY

Sydänkerho ma 8.10.2018 klo 11.00

Kahvitellaan ja rupatellaan ja muistellaan kesää.

TERVETULO! MUKAAN!

OULAISTEN SEUDUN HY / KÄRSÄMÄEN SILMUTOIMIKUNTA

Oulaisten Seudun Hengitys-
yhdistys/Kärsämäen SILMU

Järjestää retken Ouluun
Kädentaitomessuille

La.13.10.2018 Hinta jäsenille
15€ ja muille 25€ hinta sisältää kyydin ja lipun.



**MESSUILLA
TAVATAAN!**



Hengitysliitto

Oulaisten Seudun Hy /
Kärsämäen Silmutoimikunta

Lähtö Kärsämäeltä

la.13.10.2018 klo 7.30 Paluu illalla. Bussikydyissä sovimme, mihin aikaan lähdemme paluumatkalle Messupaikalta.

Reitti Kärsämäki Satukontti klo 7.30, Haapavesi ABC klo 8.00, Oulainen Rautatieasema klo 8.30 ja Oulu, Ouluhalli n.klo 10.00

Maksu peritään bussissa. Sitovat ilmoittautumiset
5.10.2018 mennessä:

Oulaisissa iltaisin Puh. 040 8339835 ja 040 5251796 Kärsämäellä Puh. 040 7269850

Tervetuloa mukaan!

KÄRSÄMÄEN MAA- JA KOTITALOUSSEURA



Vauva ja taaperoikäisten ruokakurssi yhteistyössä Kärsämäen neuvolan ja Perhekerhon kanssa **to 18.10.2018 Villa Haliwilivaussa** alkaen klo 9.00. Kurssin vetäjänä

elintarvikeasiantuntija Maija Ojalehto Oulun Maa- ja kotitalousnaiset. Ilmoittautumiset viimeistään ti 16.10.2018 joko Ullalle neuvolaan puh.044 4456 919 tai Tarja Luonuaalle puh. 050 5350 273.

Tarvittaessa lasten hoitoapua paikalla.

Tilaisuus on kaikille ilmainen. **Huom!Perhekerho kokoontuu torstaina täällä.**

xxxxxx

Torstaina 18.10.2018 klo 18.00 Villa Haliwilivaussa Onnenlankaa kehräämässä - neulekonsertti, sopraano Kirsi Koivisto ja pianisti Minna Niinimaa tarjoilevat lauluja langan kehräämisestä ja neulomisesta. Mukana myös Sari Aho Käsi-työliike Katariinasta syksyn lankojen ja uusien neuletrendien kera. Lankoja voi ostaa sekä ennen konserttia, väliajalla että konsertin jälkeen. Tule ja tikkaa - omat kutimet mukaan! **Konsertti alkaa klo 19.00. Kaikki tervetuloa!**

xxxxxx

Loikkaa liikkeelle-kortteja otetaan vastaan Villa Haliwilivaussa 18.10.2018 tai voit ilmoittaa Saara Kalliselle puh. 040 747 8811 viimeistään 29.10.2018.

xxxxxx

Muistathan, että tarvittaessa meiltä löytyvät: Kahvi- ja ruokakalusto, kahvinkeitin (100 kuppia) sekä 2 telttaa 5 x 8m. Tiedustelut Tarja Luonua p. 050 5350 273.

KÄRSÄMÄEN TULES JA REUMA RY

Vesijumppat pyritään yhdistämään yhteen isompaan ryhmään. Katso- taan myöhemmin, onnistuuko jumppaa näin pitää.

Seuraava kerho ke. 10.10 klo 11.00 Konttilassa, vietetään sitä leppoi- sissa merkeissä, kahvitellen, arvontaa, Savolaista bingoa, jumppa/venytys tuokio,ym

Tervetuloa mukaan entiset kerholaiset ja tekijä jotka vielä mietitte mukaan tuloa. Pyritään saamaan jotain uudistusta kerho toimintaan.

Huomio! Kuntosaliryhmä poikkeuksellisesti seuraavat neljä viikkoa aloitetaan torstasin klo 8.30 tule mukaan jos tuntuu että tarvitset ohjattua liikuntaa. Yhdistys tukee lipun hinnassa. Olet lämpimästi tervetullut meidän tilaisuuksiin ja pyydä ystäväsikin mukaan!

Rokualla lokak.pe-su 19 – 21pv. Reumaviikonloppu lähtijöille ilmoi- tellaan myöhemmin lähtö/kyyti aikataulu. Mennään kimppekyydeillä.

Tulevaa: Pikkujoulu Rokualla ke. 5.12. hinta 90 € vrk, herkutellaan runsaalla pikkujouluruokailulla, illalla viihdyttää Teuvo Vuoti & Cap- tain Lisää asiasta myöhemmin, paikkoja rajoitetusti lähde mukaan. Soita Hilka 040 5196543 tai Eila 040 8273890

Terveyttä ja hyvää syksyä kaikille !

JOKILAAKSOJEN NUORTEN TUKI RY

Alle 30-vuotias nuori/nuori aikuinen, haluaisitko apua tai in- foa koulutus-, työllistymis-, asumis- tai muissa asioissa? Ammatilliseen koulutukseen on mahdollisuus hakea jatkuvassa haussa, joka on avoinna ympäri vuoden.

Tietoja ko. paikoista löytyy oppilaitosten omilta nettisivuilta, opintopolusta tai voit ottaa yhteyttä etsivään nuorisotyöhön ja varata ajan tapaamiseen.

JOKILAAKSOJEN
NUORTEN
TUKI RY

Kärsämäen **työllistämisvastaava** Päivi Vähäaho, sekä Ansku ja Elina etsivästä nuorisotyöstä tavatta- vissa ilman ajanvarausta Kärsämäellä nuorisotalo **Poppelissa** torstait **27.9.2018** ja **18.10.2018**, sekä **1.11.2018 klo 12.30 – 14.00**.

Opintopolku.fi

Ansku/ etsivä nuorisotyö, p. 050 5275 503

annemari.teppo@snack.fi

Elina / etsivä nuorisotyö, p. 050 3048 257

elina.pietikainen@snack.fi

www.snack.fi



KÄRSÄMÄEN KATAJA

Katajan yleisurheilujaosto tiedottaa: Kesän kisat ovat nyt ohitse ja on aika palkita osallistujia. Kaikki määräaikaan mennessä Seurakisakortin palauttaneet palkitaan, tänä vuonna palkintoina jaetaan mm. risteilylahjakortteja. **Päättäjästilaisuus pidetään 7.10. klo 12 alkaen Konttilassa. Tervetuloa!**

Suunnistusjaoston yleinen kokous ma 15.10 klo 18 Venetpalon hiihtomajalla, osoite Hiihtomajantie 160.

Toivotaan paikalle uusia ja vanhoja suunnistuksesta kiin- nostuneita ihmisiä.

Mietitään yhdessä, miten suunnistustoimintaa voisi kehit- tää Kärsämäellä.

Jotta toiminta jatkuisi, tarvitsemme mukaan lisää asiasta kiinnostuneita ihmisiä.

Paikalla makkaranpaistoa.

Tervetuloa

Kärsämäen Katajan suunnistusjaosto

KÄRSÄMÄEN 4H-YHDISTYS

4H Kärsämäki



Lasten maatalous näyttely

Suljen ihanan soittorasian, kierrän lauluni kippuraan.
Muiston mukavan taskuun talletan, siihen saakka kun tavataan.
Kiitän, kumarran, niaa ja vilkutan,
pian taas yhdessä laulellaan.

**Kärsämäen 4H-yhdistys ry
KIITTÄÄ**

Lasten maatalousnäyttelyn tukijoita,
muita yhteistyökumppaneita ja kaikkia talkoolaisia.

www.lastenmaatalousnayttely.net

4H KERHOT

MAANANTAISIN: Konttilan monitoimikerho klo 16-17. Ohjaajat Mimosa ja Ronja. **Frossan jumppakerho** koulun liikuntasalissa klo 17-18. Ohjaajat Ronja ja Minja.

TIISTAISIN: Saviselän monitoimikerho kyläkoululla (alk. 2.10) klo 16:30-17:30. Ohjaajat Hannele ja Aada.

KESKIVIIKKOISIN: Saviselän säilykerho kyläkoululla klo 17-18. Ohjaajat Riina ja Juuso. **Sykkeen monitoimikerho** klo 17-18. Ohjaajat Sofia ja Paula. **PERJANTAISIN: Frossan liikuntakerho** koulun liikuntasalissa (alk. 28.9) klo 15-16. Ohjaajat Senni ja Anni.

Alueellinen **kerhonoijaaja kurssi** Pyhäjärvellä la 13.10 klo 9-17, ilmoittautumiset Hannelelle viimeistään 8.10. **Etsitään nuoria ohjaamaan 4H:n kerhoja ja työpalveluun!** Jos olet kiinnostunut niin ole yhteydessä.

Tulossa 4H:n ja evl. seurakunnan yhteinen varhaisnuorten leiri 19.-20.10.2018 (ilmoittautumiset Tuulalle 0504318996). **Vuokrataan hattarakonetta**, tiedustelut ja varaukset yhdistykseltä/Hannele puh. 040 772 9822

PUHELINLUETTELO

HALLINTO-OSASTO, Haapajärventie 1
Neuvonta, Ojalehto Piia 044-445 6801
Hallintosihteeri Haaga Eila 044-445 6802
Kunnanjohtaja Jussila Esa 044-445 7000
Kunnansihteeri Kuisma Tuukka 044-445 6804
vs. Työllistämistä vastaava Vähäaho Päivi 040-577 7096
Luovat ratkaisut-hanke, Keskuskatu 14
projektipäällikkö Kiviranta Tiina 040 683 1143

OPETUS- JA VAPAA-AIKAOSASTO, Haapajärventie 1

Sivistysjohtaja Toppinen Ira 044-445 6840
Toimistosihteeri Partanen Kati 044-445 6811
Kulttuuriasiat 044-445 6889
Liikunta- ja nuoristotoimi, Keskuskatu 14
Liikunta- ja nuorisosihteeri Manninen Riitta 044-445 6812

KIRJASTO, Haapajärventie 1
Kirjastotoimenjohtaja
Nahkanen Kirsi, tiistaisin 044-445 6206
Kirjastovirkailijat 044-445 6852

LASTENTALO KUUSIPIHA, Aittatie 7
Varhaiskasvatuspäällikkö Sarjanoja Riikka 044-445 6831
Vastaava lastentarhanopettaja Majava Mirka 040-577 7618
Päiväkotikiitos Kuusipiha
Kurjenmiekat 044-445 6832
Ketunleivät 044-445 6994
Kissankellot 044-445 6997
Ryhmäperhepäivähoitokoti Satukontti, Pomojentie 3
Kissankulma 040-180 8449
Kesäkumpu 040-577 4255
Huvikumpu 040-577 7590
Rekola,
esikoululaisten aamu- ja iltapäivähoito 044-445 6689
Perhekeskus 040-577 7618

FROSTERUKSEN KOULU ja KÄRSÄMÄEN LUKIO,
Frosteruksenkatu 25
Koulusihteeri, Flink Jyri 044-445 6860
Frosteruksen koulun apulaisrehtori,
Korkiakoski Juha 044-445 6950
Opinto-ohjaaja Snellman Paula 044-445 6865
Opettajain huone (Frosterus ja lukio) 044-445 6862
Iltapäivätoiminta 044-445 6873
Lukion rehtori, Oikarinen Kari 044-445 6867
Lukion opinto-ohjaaja, Paasovaara Päivi 044-445 6868
Koulu- ja opiskelijaterveydenhuolto,
terveydenhoitaja Lehtola Ulla 044-445 6919
Koulukuraattori Tikka Laura 044-445 6851
Kiinteistöhoitaja Vierimaa Juha 044-445 6871
Urheilualueiden hoitaja Hyvölä Ismo 044-445 6989

SAVISELÄN KOULU

Saviselän koulu, apulaisrehtori Korkiakoski Juha 044-445 6950
Saviselän koulu, opettajainhuone 044-445 6955
Aamu- ja iltapäivätoiminnan ohjaaja 044-445 6923

MAASEUTUOSASTO

Maaseutuasiames 044-445 6881
Lomituspalvelun johtaja Mustola Riitta, ke 044-445 7741
Lomatoimisto 044-445 7743
MELA, ajanvarauksella Määttälä Anne 029-435 2622

ELINKEINOJEN KEHITTÄMINEN

Kehitysjohdaja Puranen Matti/Nihak Oy 040-356 4711

TEKNINEN OSASTO, Haapajärventie 1

Rakennusmestari Hämäläinen Esko 044-445 6841
Toimistosihteeri Saarinen Arja 044-445 6842
Kiviesimies Luttinen Arto 044-445 6999

VESIHUOLTO OY, Aleksintie 1

Toimitusjohtaja Lampela Martti 044-445 6821
Laitosmies Heinonen Jari 044-445 6987

PALOASEMA, Paanutie 2

Ylipalomies Kuosmanen Jarmo 044-429 6342
palomies Kananen Joni 044-429 6341

YMPÄRISTÖ- JA RAKENNUSVALVONTAPALVELUT,
Peruspalvelukuntayhtymä Selänne, Keskuskatu 14
s-posti; etunimi.sukunimi@selanne.net www.selanne.net)
Ympäristöjohtaja, Heikkinen Aili 040-300 8270
Rakennusvalvonta, rakennustarkastaja
Paalavuo Marko (torstaisin) 040-300 8260
Korjausneuvonta, Hämäläinen Esko 044-445 6841
Ympäristönsuojelu ja maa-ainesvalvonta,
ympäristötarkastaja Estola Heikki 040-300 8271
Ympäristöterveysvalvonta,
ympäristötarkastaja Rätty Sanna 040-300 8275
Ymp.terveysvalvonta/asumisterveys,
ympäristötarkastaja Pelkonen Reijo 040-300 8273
Valvontaeläinlääkäri Malmberg Serina 044-445 6687
Eläinlääkäri Tikkanen Hanne,
ajanvaraus ma-to klo 8-9 0400-976 207

RUOKA- JA SIIVOUSPALVELUT, Frosteruksenkatu 25

Fazer Food Services/Amica, Kärsämäen kunta
etunimi.sukunimi@fazer.com www.amica.fi
Asiakkuusjohtaja Nurmela Tuomas 040-542 0009
Asiakkuuspäällikkö, Jeskanen Merja 040-824 7148
Ravintolapäällikkö, Kallio Anu 040-664 7574
Operatiivinen suunnittelija, Korolainen Päivi 043-852 3023

Frosteruksen koulun keittiö	040-664 7147
karsamaenkeskuskoulu@amica.fi	
Frosteruksen koulun siivous	040-670 0602
karsamaen.keskuskoulu@amica.fi	
Koivupuiston palvelutalo	040-664 7232
koivupuistonpalvelutalo@amica.fi	
Saviselän koulu	040-667 1531
Lastentalo	040-670 0313
Siivoustyönjohtaja, Hirvonen Leena	040-667 1791
Siivooja Meriläinen Liisa	050-355 8963
Siivooja Mehtälä Tarja	040-664 5304

KÄRSÄMÄEN TERVEYSKESKUS, Attendo Oy, Mäntytie 3

s-posti; etunimi.sukunimi@karsamaki.fi (terveys.karsamaki.fi)	
Päivystys, kiireellinen ajanvaraus 8-16	044-445 6937
Poliklinikka, kiireetön ajanvaraus ma-pe klo 10-15,	
laboratoriotulosten kysely	044-445 6941
Työterveyshoitaja ajanvaraus klo 8-9	044-494 1982
Hammashoitola	
klo 8-16 päivystys ja klo 8-10 ajanvaraus	044-445 6350
Kuntoutus/fysioterapia,	
puhelintunti ma-pe 11-12	044-445 6924
Äitiys- ja lastenneuvola	044-445 6919
Palvelusihteeri	044-445 6992
Terveyskeskuksen ja vuodeosaston esimies	044-494 1989
Talonmies Pennanen Sauli	044-445 6942
Telefax	08-771 871

Virka-ajan ulkopuolinen päivystys Oulaskankaan sairaalassa, Oulaistenkatu 5 86300 Oulainen

• Yhteystiedot päivystysaikana:

Terveysneuvontanumero, p. (08) 429 7840.

• Kiireellistä hoitoa tarvitsevia potilaita varten numero on käytössä ma-pe klo 16.00–8.00, viikonloppuisin pe alkaen klo 15.30 maanantaihin klo 8.00 sekä aattopäivinä ja juhlapäivinä ympäri vuorokauden. Virka-aikana soittakaa omaan terveyskeskukseenne.

Suun terveydenhuollon virka-ajan ulkopuolinen päivystys:

• Viikonloppuisin ja arkipäivinä hammaslääkäripäivystys on osoitteessa Aapistie 3, Oulu klo 10–12, p. 044 703 6426.

• Muina aikoina vakavissa tapauksissa voi ottaa yhteyttä

OYS:n yhteispäivystykseen, p. (08) 3152 655.

HOITO- JA VANHUSTYÖPALVELUT

Koivupuiston Seniorikoti ja vuodeosasto, Frosteruksenkatu 14
Esperi Hoivakoti Frosterus, Frosteruksenkatu 8

Vuodeosaston sairaanhoitaja	044-494 1980
Kotihoidon esimies, Ahola Minja	044-445 6911
Kotihoidon sairaanhoitaja	044-445 6931
Esperi Hoivakoti Frosterus	
Yksikönpäällikkö, Kauranen Henna	050-513 1068
Hoitaja	046-921 2982

SOSIAALIPALVELUT, Mäntytie 3

Johtava sosiaalityöntekijä	
Huotari Rauni, puh. klo 12-13	040-577 7428
Toimistosihteerit, Hirvimäki Marja-Leena	044-445 6806
Perhetyöntekijä Lehtinen Tarja	044-445 6991
Perhetyöntekijä Isokoski Sara	044-445 6755

Aikuissosiaalityö

Toimeentulotuki ja vammaispalv.asiat, puh.tunti klo 12–13	
sosiaaliohjaaja Airi Puttonen	044-445 6824
vs. Työllistämistä vastaava \ sosiaaliohjaaja	
Vähäaho Päivi	040-577 7096

Vammaispalvelut

Toimintakeskus Rantapääsky, Aleksintie 4	
Palveluohjaaja	044-445 6823
Ohjaaja	044-445 6834
Ohjaaja, Hartikainen Riikka	044-445 6835
Ohjaaja, Vähäaho Jaana	044-445 6568
Omaishoidon tuki sosiaaliohjaaja,	044-494 1983
Puttonen Airi	

Mielenterveys- ja päihdepalvelut

Sairaanhoitaja	044-445 6933
Päihdetyöntekijä, soittoaika ti 8-16	044-494 1979

SOSIAALIASIAMIES

Merikratos Oy, arkisin 8:30 - 16:00 010-830 5106

POTILASIASIAMIES

Tiina Andersén 044-494 2410

TYÖPAJA, Karilantie 3, as 15 ja 16

Työpajaohjaaja, Seppälä Jorma 040 184 3437

Työpajaohjaaja, Ojalehto Minna 040-676 5084

vs. Työllistämistä vastaava Vähäaho Päivi 040-577 7096

KANSALAIPOISTO

044-759 1246

Jokihelmen opisto, Vanhatie 45 (PL 62), 86600 Haapavesi

Maaseututoimisto on avoinna toistaiseksi pääsääntöisin vain torstaisin.

Yhteydenotot maaseutuasiames Anne Kurosen numerosta 044-445 6881 kääntyvät maaseutuasiames Pekka Nikulalle. Hänen suora numeronsa on 044-429 4361.

Lomakkeita ja asiakirjoja voi jättää Kärsämäen kunnan asiointipisteeseen Kirjastolle, Haapajärventie 1.