



# KÄIKU

Kärämäen kunnan kuukausijulkaisu  
11 / 2018



Yrittäjien iltakahvit 23.1.2019 klo 18:30

Tutustutaan Finnsvalan ja Popula Groupin toimitiloihin, verkostoidutaan ja keskustellaan ajankohtaisista aiheista. Mukaan ovat tervetulleita kaikki Kärämäellä toimivat yrittäjät sekä yrittämisestä kiinnostuneet henkilöt. Kahvitarjoilu.

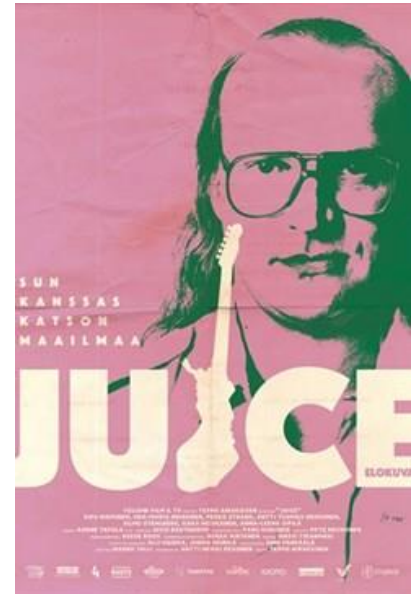
Paanutie 4, Kärämäki



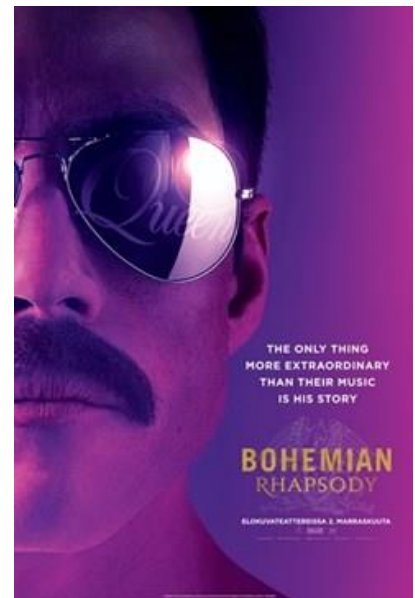
KÄRSÄMÄEN HYVINVOINNIN JA TERVEYDEN EDISTÄMISEN LAUTAKUNTA MYÖNTÄÄ VUODELLE 2019 AVUSTUSTA KULTTUURI-, NUORISO-, LIIKUNTA- JA HYVINVOINTITYÖHÖN.

- \* Nuorisoavustusta maksetaan paikallisten nuorisoyhdistysten tai muiden yhdistysten sekä nuorten itsensä järjestämään nuorisotoimintaan.
  - \* Liikunta-avustusta voivat hakea seurat ja yhdistykset kaikille kuntalaisille tarkoitetun liikunta- ja hyvinvointitoiminnan järjestämiseen
  - \* Kulttuuriavustusta myönnetään kulttuuritoimintaa edistäviin ja monipuolistaviin tarkoituksiin. Hakijoina voivat olla yhdistykset sekä rekisteröimättömät kulttuuritoimintaa harjoittavat vakiintuneet ryhmät. Myös yksityiset aktiivisesti kulttuuritoimintaa harrastavat kuntalaiset voivat hakea kulttuuriavustusta.
- Avustustoiminta on harkinnanvaraista ja kohdennettua. Hakemukset toimitetaan asiointipisteeseen 29.1.2019 mennessä. Hakemuslomakkeen voi tulostaa kunnan internet sivuilta tai sen voi noutaa asiointipisteestä. Lisätiedot sivistysjohtaja Ira Toppinen 044 445 6840

**ELOKUVAILTA  
KÄRSÄMÄKI-SALISSA  
tiistaina 8.1.  
Liput 10 €**



Kello 17:00



Kello 19:30

Frosteruksen koulun oppilaat pitävät kahvilaa ruokalassa elokuvaesitysten aikana, käteismaksu

## KÄRSÄMÄEN ASUNNOT OY

Kärsämäen kunta pyytää tarjousta vuoden 2019 vaaleihin liikkuvaan ennakoäänestyspaikkaan matkailuautoa tai vastaavaa (B-kortti). Varusteluna takaosassa pöytätila äänestystilaksi ja sekä etuosassa pöytätilaa vaalitoimitsijoille, verkkovirta.

Ennakoäänestys ajanjaksot ovat 3. – 9.4. ja 15. – 21.5., jolloin äänestysbussi kulkisi kahtena peräkkäisenä päivänä, toisena päivän pohjoispuolella ja toisena päivänä eteläpuolella Kärsämäkeä. Yhtenä päivänä tulisi noin 85 km ja 7-8 h. Auton täytyy olla huollettu, katsastettu ja vakuutettu.

Kunta hyväksyy edullisimman käyttötarkoitukseen sopivan kulkuneuvon. Mahdolliset tarjouksen laadintaa koskevat tiedustelut 2.-4.1.2019 [kati.partanen@karsamaki.fi](mailto:kati.partanen@karsamaki.fi) tai 044-4456811.

Tarjoukset pyydetään toimittamaan 7.1.2019 mennessä merkillä "Liikkuva ennakoäänestyspaikka" osoitteeseen Kärsämäen kunta, Haapajärventie 1, 86710 Kärsämäki tai [kati.partanen@karsamaki.fi](mailto:kati.partanen@karsamaki.fi) (Huom! mikäli tarjous lähetetään sähköpostilla, vastuu tarjouksen perille tulosta on lähettäjällä.) Tarjous tulee olla voimassa 31.1.2019 saakka. Myöhästynyt, määräajan jälkeen saapunutta tarjousta ei oteta käsittelyyn. Määräaikana saapuneet tarjoukset avataan tarjousten avaustilaisuudessa, joka ei ole julkinen.



## ASIOINTIPISTE



Kärsämäen kunta  
Haapajärventie 1  
86710 Kärsämäki

Kirjaston tiloissa liikekeskuksella toimii Kelan, Maistraatin sekä Työ- ja elinkeinotoimiston asiointipiste. Asiointipiste on avoinna klo 9-15.

Asiointipisteestä on saatavana julkaisuja, esitteitä ja lomakkeita, sekä pystyt palauttamaan ja tarvittaessa kopioimaan liitteitä hakemuksiin.

Palvelupisteessä on yksi asiakaspäite, jolla voit asioida Kelan, TE-palvelujen ja maistraatin sivuilla.



### TERVETULOA ASUMAAN MEILLE!

Käy tutustumassa asuntoihimme osoitteessa [oikotie.fi](http://oikotie.fi) tai tykkää ja seuraa meitä [Facebookissa](https://www.facebook.com/oikotie), niin saat ensimmäisenä tiedon vapautuvista asunnoistamme.



Yhteydenotot puhelimitse: 010 257 1779  
sähköpostilla: [isannointi.karsamaki@op.fi](mailto:isannointi.karsamaki@op.fi)  
tai tule käymään toimistollamme osoitteessa  
Frosteruksenkatu 4

**Toivotamme asukkaillemme rauhallista joulua  
ja  
onnellista uutta vuotta!**

## TERVEYSPALVELUT

Attendo Kuntaturva Oy/ Kärsämäen terveyskeskus ilmoittaa

Hoitajien vastaanotto toiminta on supistettu joulun ja uuden vuoden tienoilla.  
Päivystystoiminta on turvattu.

24.12.-26.12.2018 ja 1.1.2019 terveyskeskus on suljettuna. Pyydämme ottamaan yhteyttä Oulaskankaan sairaalaan edellä mainittuina aikoina.

Kärsämäki tk, Laboratoriokokeiden tulokset arkisin p. 044 445 6941.

Kärsämäki tk, Päiväpäivystys arkisin klo 8-16 p. 044 4456 937

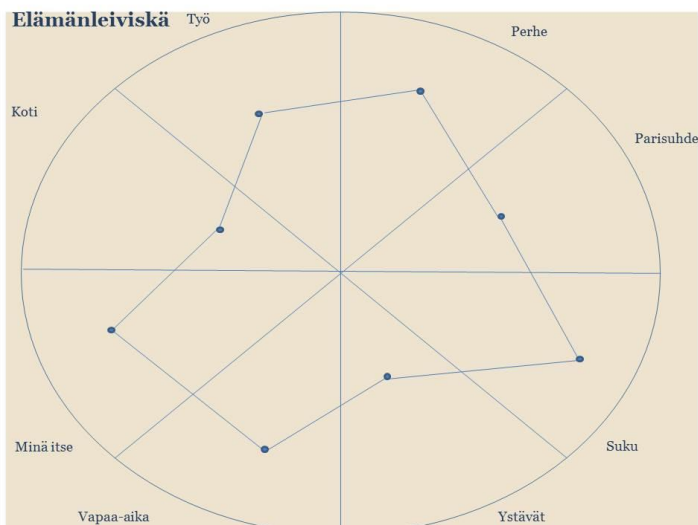
Oulaskankaan sairaala (illat, viikonloput, pyhät) p. 08 429 7840

Sairaankuljetus p. 112

## Testaa kuinka tyytyväinen olet elämääsi?

Uusivuosi

lähestyy, ja silloin on monesti tapana tehdä lupauksia ja suunnitelmia tulevalle vuodelle. Yksi tapa arvioida omaa elämäntyytyväisyyttä voi tapahtuma elämänleiviskän avulla.



### Ohje:

1. Piirrä paperille ympyrä, ja jaa ympyrään niin monta sektoria tarvitset.
2. Määrittele sektoreihin mitä asioita haluat elämästäsi tarkastella.
3. Merkitse kuhunkin osioon raksi sen mukaan miten tyytyväinen olet tilanteeseen. Ympyrän keskusta kuvastaa tyytymättömyyttä ja ympyrän ulkolaita tyytyväisyyttä.
4. Yhdistä sen jälkeen raksit viivoilla toisiinsa, niin hahmotat kokonaiskuvan.
5. Nyt ala pohtimaan kunkin asian osalta, miksi olet ja miksi et ole tyytyväinen.
6. Kun olet tämän tehnyt voi lähteä pohtimaan mitä asialle voi tehdä? Mihin voin vaikuttaa mihin en voi? Mikä on ensimmäinen asia mitä asialle voi tehdä?

\*\*\*\*\*Mikäli löysit elämäntilanteestasi asioita, joihin toivot muutosta ja kaipaat siihen apua voit olla yhteydessä omakumppaniin.

Omakumppani on maksuton, Kärämäkisille perheille, lapsille, nuorille ja vanhemmille, suunnattu palvelu. Palveluun voi tulla perheenä tai erikseen.

Voit ottaa yhteyttä soittamalla p. 044 4941991 tai sähköpostilla [mimmi.seppa@karsamaki.fi](mailto:mimmi.seppa@karsamaki.fi)

Attendo

## YRITYSPALVELUT

Seudulliset yrityspalvelut tuottaa Nivala-Haapajärven seutu NIHAK ry, jonka palveluksessa on kaikkiaan n.10 asiantuntijaa. Palvelut ovat osa valtakunnallista YRITYSSUOMI -palvelukonseptia, joka käsittää yhteistyötahoineen mm. tutkimukseen ja kehittämiseen, rahoitukseen, työvoimaan, verotukseen ja osaamiseen liittyvät julkiset palvelut. Kärämäellä tehtävää hoitaa NIHAKin yrityspalvelupäällikkö Arto Junno, jonka toimisto sijaitsee Kärämäen kunnantöimistössä, osoitteessa Haapajärventie 1. Asiakkaiden käytettävissä on myös NIHAKin muu henkilöstö osaamistarpeen mukaan. Kansainvälistymisessä auttaa vientiasiantuntija ja yrityshautomoasiakkaita palvelee hautomoasiamies. Palveluja tuotetaan niin aloittaville yrittäjille kuin pidempäänkin toimineille yrityksille. Kehittämistilanteessa olevien yritysten rahoitus-, tila-, kehittämisavustus- ja muut ratkaisut räätälöidään yhdessä verkoston asiantuntijoiden kanssa. YHTEYSTIEDOT: sähköposti [arto.junno@nihak.fi](mailto:arto.junno@nihak.fi); GSM 044-4457011

## KIRJASTO

**Kärämäen kirjasto**



Haapajärventie 1  
p. 044-4456 852  
p. 040-682 4996

[kirjasto@karsamaki.fi](mailto:kirjasto@karsamaki.fi)

[kirikirjastot.verkkokirjasto.fi](http://kirikirjastot.verkkokirjasto.fi)

### Kirjaston aukioloajat

Ma	11 – 20
Ti	11 – 18
Ke	9 – 16
To	11 – 18
Pe	9 – 18

Itsepalvelulainaus päivittäin alkaen klo 9.00

Joulunaika 24. – 26.12. suljettu  
27.-28.12 avoinna aukioloaikojen mukaisesti.

Uudenvuoden aattona ma 31.12. kirjasto avoinna klo 9 – 15  
Uudenvuodenpäivänä 1.1. suljettu.

Tekemistä joulun välipäivinä 27.-28.12.

**Tikkunekku-jahti**

Etsi kirjastosta 12 tikkunekun kuvaa ja saat yhden oikean itsellesi!



1 tikkunekku/etsijä



Satutuokio ke 16.1. klo 10



Lapsille suunnattu  
teatteriesitys  
**Matkalla myllylle  
Frosteruksen  
koululla  
to 20.12. klo 18**



**Rauhallista  
Joulua ja  
Onnea Uudelle  
Vuodelle!**

## PERHEKESKUS

### Perhekerhon ohjelma, kevät 2019

Kerho kokoontuu torstaisin klo 9.00-11.30 Taidetalo Nahkurin/perhekeskuksen tiloissa (Keskuskatu 25).

- To 10.1. Kerho alkaa. Uuden vuoden vohvelikestit. Vapaata yhdessäoloa, leikkiä ja satuja
- To 17.1. Fysioterapeutti Oili Kaisto vierailulla klo 9.00. Vinkkejä kantoasentoihin ja jumppaohjeita.
- To 24.1. Kokkailukerho. Leivotaan yhdessä sämpylöitä.
- To 31.1. Liikunnallisia leikkejä ja liikunnan iloa.
- To 7.2. Omakumppani Mimmi Seppä, tunnetaidot
- To 14.2. Vietämme ystävänpäivää ja Nosh vaate-esittely
- To 21.2. Tietoa tukilomista ja pannarikahvit
- To 28.2. Laskiaistapahtuma Venetpalon hiihtomajalla klo 9.00-11.30. Ohjelmassa mm. mäen laskua ja lumileikkejä. Mahdollisuus paistaa omia makkaroita. Hiihtomajalle tullaan omilla kyydeillä. Huom! Retki on ulkotapahtuma, joten säänmukainen vaatetus.
- To 7.3. Hiihtoloma, ei kerhoa
- To 14.3. Sukupolvet kohtaavat, vanhoja perinteitä, satuja ja leikkejä
- To 21.3. Kärsämäen maa- ja kotitalousnaiset vierailevat
- To 28.3. Vauvan- ja lasten suunhoito, hammashoitaja vierailee
- To 4.4. Varhaiskasvatuspäällikkö Riikka Sarjanoja tulee kertoilemaan päivähoitoon hakemisesta. Kevätkirppis. Varaa itsellesi oma maksuton kirppispöytä.
- To 11.4. Kevätkirppis jatkuu. Satuteatteri Kettu ja Korppi, Riikka ja Katri lastentalolta.
- To 18.4. Istutetaan äidille kukka
- To 25.4. Vappurieha. Ohjelmassa naamiaiset ja nyyttikestit
- To 9.5. Hemmotellaan äitiä. Kakkukahvit. Maarit ja Homcare tuotteet, käsihoitoja ja kevätsiivousvinkit
- Ke 15.5. Kevätretki Leo's Leikkimaahan, yhteistyössä SRK kanssa.
- To 16.5. Kärsämäen maa- ja kotitalousnaiset vierailevat
- To 23.5. Pihaseikkailu ja ulkoilma picnic. Vietämme kevään viimeisen kerhopäivän lasten leikkipuistossa (Pomojentie 3). Syödään omat eväät ulkona.

Tervetuloa!

Olet lämpimästi tervetullut mukaan lapsiperheiden kerhoon tapaamaan muita samassa elämäntilanteessa olevia. Kerhossa on tarjolla, kahvia, mehua ja pientä naposteltavaa. Lapsille voit ottaa mukaan omat eväät. Tarjoilussa vapaaehtoinen kahviraha, muutoin kerho on ilmainen. Kerhoon ei tarvitse ilmoittautua etukäteen. Yhteystiedot vs. varhaiskasvatuksen ohjaaja Katja Malila, puh. 040 577 7618



Kärsämäen kunnan avoin varhaiskasvatus  
toivottaa tunnelmallista ja rauhallista  
joulunaikaa ❤️

Avoimen varhaiskasvatuksen toiminta,  
lapsiparkeki, päiväkerhot ja perhekerho jatkuvat  
viikko-ohjelman mukaisesti joulutauon jälkeen  
ma 7.1.2019 alkaen.



### ILTAPERHEKERHO NAHKURILLA Parittomien viikkojen TIISTAISIN KLO 17-19

**Tule tapaamaan muita vanhempia ja  
vaihtamaan kuulumisia.**

**Ensimmäinen kerta 15.1.2019**

**Toiminnan järjestää:  
Kärsämäen Perhekeskus**



## YÖKAHVILA NAHKURILLA

La 5.1.2019 Klo 18-23  
Yläkoululaisille



**Tapahtuman järjestää  
Kärsämäen Perhekeskus**

## LIIKUNTA- JA NUORISTOTOIMI

ANNA LAPSELLE RAITIS –KAMPANJA MENEILLÄÄN.

Lapsi odottaa joulua, hän haluaa olla mukana rakentamassa mukavia yllätyksiä. Lapsen ilo on aitoa. Epämiellyttävä totuus on, että monen lapsen juhlatunnelma loppuu aikuisen päihteiden käytön vuoksi. Lasten hyvä joulu taataan vain aikuisten turvallisella läsnäololla.

Joulu on hyvä mahdollisuus opetella juhlatunnelman luomista ilman päihteitä ja opettaa taito myös lapsille. Joulu on lasten juhla ja lapsuuden joulumuistot kestävät koko elämän. Antakaamme jokaiselle lapselle raitis joulu!

JOULUTUNNELMAN TAIKINA:

	mausteeksi:	1 tl jännitystä
250 g lapsen mieltä	4 tl koristeita	3 tl kärsivällisyyttä
200 g joulurauhaa	4 tl jauhoja	2 kpl joululauluja
2 dl joulumuistoja	4 tl kulkusia	500 g yhdessäoloa

Lapsenmieli, joulurauha, joulumieli ja mausteet kiehausetaan. Sen jälkeen ne vatkataan vaahdoksi. Jäähdytetään seos ja lisätään joululaulut hiljalleen hyvin sekoittaen. Yhdessäoloon sekoitetaan jännitys ja kärsivällisyys, poistetaan riitely, päihteet ja pahamieli. Seos lisätään taikinaan hitaasti sekoittaen kunnes siitä tulee tasaista.

Taikinan annetaan kovettua viileässä seuraavaan päivään, jonka jälkeen siitä leivotaan piparkakku muottien avulla joulutunnelma, joka asetetaan oman perheen keskipisteeksi.

Joulutunnelmasta nautitaan yhdessä, lahjoittaen lapsille päihteetön joulu.

**TULOSSA PERHERETKI VUOKATTIIN** la 2.2, (laskettelua, hiihtoa, ulkoilua, uintia, kylpylätoimintaa, SuperPark –toimintapiste jne. valintasi mukaan). Tarkemmin ilmoituksissa.

### Etsivä nuorisotyö

Yhteyshenkilönä Kärsämäen kunnan taholta toimii liikunta- ja nuorisosihteeri Riitta Manninen ja Jokilaaksojen Nuorten Tuki ry:stä Anne-Mari Teppo puh. 050 527 5503. Lisätietoja toiminnasta.

**Nuorisotila Poppelin avoimet ovet –toimintailat ma, ti, to klo 15-20 ja pe 15-22. Muutokset ja lisäykset aukioloaikojen suhteen ilmoitamme Poppelin ikkunassa.**

### Kuntokeskus avoinna

Ma-Pe klo 10-18, La ja su sopimuksen mukaa. Kulkukortilla klo 06-23. **Lisätietoja:** 040 821 4447.

**KKI-kortteja ja –vihkoja** eripuolilla kunnan liikuntapaikkoja kuntoilusuoritusten merkkausta varten. Kuntokortteja mm. yhteispalvelupiste/kirjasto, Poppeli ja Konttila.

## JÄRJESTÖT JA YHDISTYKSET

### Kerho Yksin asuville

tiistaina 8.1.2019 klo 18 Eila Hangasmaalla, Kaarnatie 7.

Vapaaehtoinen kahviraha seurakunnan lähetystyölle.  
Sydämellisesti Tervetuloa!

## JOULURAUHA METSÄNRIISTALLE

Joulurauha metsänriistalle julistetaan pe.21.12 klo 18:00

Sydänmaankylän teerikankaan kivikodalla, opastus Saviselkä-Sydänmaan tieltä.

Makkara ja torttukahvi tarjoilu.  
Järjestelyvastuu Sydänmaa-miiluranta metsästyseura ja Kärsämäen riistanhoitoyhdistys.

## MIEHET RATSAILLE

koko perheen hevostapahtuma

**Kärsämäellä 26.12.2018**

Klo 11-14

Paikalla KoruMies Arvi, nokipannukahvia ja makkaranpaistoa, talutus- ja maastoratsastusta, ratsastusjousiammunta- ja töltnäytös ja miesten lännenratsastuskilpailu. Tervetuloa viettämään mukava päivä hevosten parissa!



Suosalon luomutila, Puusaarentie 155



LEADER

Keskipiste



OP Suomenselkä

4H Kärsämäki



Saviselän monitoimitila

- liikuntaan (lento-, kori- ja sulkapallo, sähly)
- monipuolisia liikuntavälineitä
- juhliin (häät, syntymäpäivät, muistotilaisuudet ym)
- koivulankkulattia on hyvä tanssiparketki

- liikuntasaliin avautuva parveke
- iso näyttämö ja valkokangas
- pöytiä ja pehmustettuja tuoleja noin kahdellesadalle
- ruoka- ja kahviastiat, kahvinkeitin ym.
- pöytäliinat ja shampanjalasi
- pienkeittiö kahvitukseen ja koulun valmistuskeittiö kylmiöineen
- eteisaula vaatenaulakkoineen
- piano
- parkkipaikkoja koulun pihalla sekä jääkiekkokaukalossa
- piha-alueella lasten leikkialue ja monitoimiareena, jossa tekonurmi
- lähimaastossa pururata ja talvella hiihtolatu, jonka pituus 1,2 km.

Lisätietoja ja varaukset Mirja Kyllönen puh. 040-5741217 tai Riikka Manninen, puh. 040-5734706

### KÄRSÄMÄEN RIISTANHOITOHISTYS RY

#### Metsästysmetsästäjän esittely Saviselän monitoimitilassa

sunnuntaina 13.1 alkaen klo 13

- toiminnanohjaaja Jorma Kaijankoski esittelee
  - voit kokeilla ammuntaa
  - kahvi- ja mehutarjoilu
- Mahdollisuus myös ilmahirvirata-ammuntaan.



Tule tutustumaan ja kokeilemaan!

### KÄRSÄMÄEN VANHUSTENKOTIYHDISTYS RY



**TARJOAMME KAKKUKAHVIT  
PUHEENJOHTAJA EILA LEPPÄVUOREN  
KUNNIKSI JA KIITTÄKSEMME  
PITKÄSTÄ JA ANSIOKKAASTA URASTA  
YHDISTYKSEN PUHEENJOHTAJANA!  
KUN EILALLE KERTYI VUOSIA MARRASKUUSSA  
80-VUOTTA HÄN PÄÄTTI LUOPUA TEHTÄVÄSTÄÄN!**

Kahvit tarjoillaan perjantaina 28.12.2018  
klo 9.00-10.00

Jokilaaksojen OP-Kiinteistökeskuksen tiloissa  
(Frosteruksenkatu 4)

Kahvittelun jälkeen pidämme Yhdistyksen

**SYYSKOKOUKSEN**  
KLO 10.00 alkaen

Käsitlemme sääntömääräiset asiat

Rauhallista joulua ja onnellista uutta vuotta!

toivottaen  
Johtokunta

### ELÄKELIITTO KÄRSÄMÄEN YHDISTYS RY



Kiitämme kuluneesta vuodesta ja toivotamme  
Onnellista Uutta Vuotta 2019!

Tammikuun kerhot Konttilassa ma 7.1 klo 11 (R1)  
ja ma 21.1 klo 11 (R2). Ohjelmaa, kahvittelua ja  
arvontaa. Tervetuloa kerhoon!

Bocciaa pelataan Konttimäessä maanantaisin ja torstaisin klo 13-15.  
Tervetuloa pelaamaan!

### OULAISTEN SEUDUN HY / KÄRSÄMÄEN SILMUTOIMIKUNTA-

**Kärsämäen Silmu  
toivottaa kaikille Hyvää  
Joulua ja Onnellista Uutta  
Vuotta 2019**



Vuoden 2019 teema on Voimaa mielen hyvinvoinnista,  
jolloin keskitymme toimintamme seuraaviin aiheisiin.

- Jäsenlähtöinen vertaistoiminta mielen hyvinvoinnin tukena
- Hengitysterveys, omahoito ja mielenhyvinvointi
- Monikanavainen viestintä ja verkkovälitteinen toiminta

SILMUN ilmoitukset luettavissa  
Selänteestä, Pyhäjokiseudusta, Kaikusta ja  
mobileviestit. Seuraa ilmoittelua!



### KÄRSÄMÄEN SYDÄNYHDISTYS RY

Vuoden 2019 ensimmäinen Sydänkerho Konttilassa  
ma. 28.1.2019 klo 11.00

Kiitos vuodesta 2018.

Tervetuloa kehoon! Tilaa on.

### KÄRSÄMÄEN MAA- JA KOTITALOUSSEURA



**KIITOS KAIKILLE  
KULUNEESTA  
VUODESTA 2018!**

**HYVÄÄ JA RAUHALLISTA  
JOULUNAIKAA,  
ONNEA VUODELLE 2019!**

### KÄRSÄMÄEN TULES JA REUMA RY

Ke. 19.12. Myyjäiset K-marketilla alk. klo 8.30 myynnissä  
tuoreita voilla leivottuja tuotteita,  
myös Gluteenittomia. Arpoja, joka arpa voittaa.  
Tervetuloa ostoksille ja rupattelemaan.

Vesijumppa ma 7.1.2019 entiseen malliin.  
Kerhon merkeissä tavataan ke.16.1. klo 11.00 Konttilassa,  
seuraava ke. 30.1.  
Tervetuloa meidän tilaisuuksiin.

Kiitos kuluneesta vuodesta ja Hyvää ja Rauhallista Joulua sekä  
Onnellista tulevaa vuotta!





Paanukirkossa  
ti 25.12. klo 5.00

Pukeudu lämpimästi  
ja ota oma lyhty mukaan!

Hartaus: Olavi Palovaara  
järjestäjä: Paanukirkon kannatusyhdistys ry

### JOKILAAKSOJEN NUORTEN TUKI RY

Alle 30-vuotias nuori/nuori aikuinen, haluaisitko apua tai infoa koulutus-, työllistymis-, asumis- tai muissa asioissa? Ammatilliseen koulutukseen on mahdollisuus hakea jatkuvassa haussa, joka on avoinna ympäri vuoden.

Tietoja ko. paikoista löytyy oppilaitosten omilta nettisivuilta, opintopolusta tai voit ottaa yhteyttä etsivään nuorisotyöhön ja varata ajan tapaamiseen.



Opintopolku.fi

Kärsämäen työllistämävastaava Päivi Vähäaho, sekä Ansku ja Elina etsivästä nuorisotyöstä tavattavissa ilman ajanvarausta Kärsämäellä nuorisotalo Poppelissa torstaina 17.1.2019 klo 12.30-14.00.

JOKILAAKSOJEN  
NUORTEN  
TUKI RY

Ansku ja Elina lomailevat 21.12.2018 – 6.1.2019.

Ansku/ etsivä nuorisotyö, p. 050 5275 503,  
sp. [annemari.teppo@snack.fi](mailto:annemari.teppo@snack.fi)  
Elina / etsivä nuorisotyö, p. 050 3048 257,  
sp. [elina.pietikainen@snack.fi](mailto:elina.pietikainen@snack.fi)  
[www.snack.fi](http://www.snack.fi)

*Rauhallista Joulua ja Onnea vuoteen 2019!  
TV: Jokilaaksojen Nuorten Tuki ry:n väki*

4H-KERHOT ovat jääneet joulutauolle ja jatkuvat **4H Kärsämäki** pääsääntöisesti tammikuussa viikolla 3. HUOM! Joitain muutoksia kerhoissa kevät kaudella: **Saviselän monitoimikerho** kyläkoululla tiistaisin klo 16:30-17:30, paitsi joka kuukauden ensimmäinen kerhokerta on 1,5 h klo 16:30-18:00 Ohjaajat Hannele ja Aada (tammikuun ensimmäinen kerta 1,5 h 15.1.2019). Uutena kerhona aloittaa kirkonkylän **tanssikerho** Konttimäessä tiistaisin (alkaen 15.1.2019) klo 16-17 12-16 vuotiaille. Ohjaajat Pinja ja Jenni. **4H-toimisto kiinni ajalla 28.11.2018-13.1.2019**. Ajankohtaisia asioita, lisäinfoa, mahdolliset muutokset osoitteessa: facebook karsamaen4h, [www.karsamaki.4h.fi](http://www.karsamaki.4h.fi), 4H-toimisto/Hannele 040 772 9822 tai [karsamaki@4h.fi](mailto:karsamaki@4h.fi).

*Kärsämäen 4H-yhdistys kiittää kuluneesta vuodesta yhteistyökumppaneita, jäsenistöä ja muita toimintaan osallistuneita ja toivottaa kaikille Rauhallista Joulua ja Oikein Hyvää Uutta Vuotta 2019.*



### KESKIPISTEEN OMAISHOITAJAT RY / OMAISOIVA

OmaisOiva toiminnan tavoitteena on tukea omaistaan tai läheistään hoitavan ihmisen jaksamista ja tiedottaa omaishoitoon liittyvistä asioista. OmaisOiva on laajentanut aluettaan Kärsämäelle. Tarjoamme maksutonta tukea, neuvontaa, luentoja, vertaistukiryhmiä ja virkistystoimintaan. Järjestämme maaliskuussa Ovet valmennuksen, josta saat tukea ja vinkkejä Omaishoitajan arkeen. OVET-valmennus on tarkoitettu kaikille omaishoitajille. Nuppi ja Ruppi ryhmä aloittaa tammikuussa yhteistyössä Suomenselän Muistiluotsin kanssa. Ryhmä on tarkoitettu muistisairauteen sairastuneille ja heidän läheisilleen, ryhmän voit tulla yhdessä tai yksin. Toimintaamme tukee STEA ja toimintamme on maksutonta/lähes maksutonta, eikä edellytä jäsenyyttä. Ota rohkeasti yhteyttä Päivi Kaasalainen 044-2991 868 [paivi.kaasalainen@keskipisteenomaisohoitajat.fi](mailto:paivi.kaasalainen@keskipisteenomaisohoitajat.fi) Suvi Herrala 044-2991 1385.



OmaisOiva



Keskipisteen  
Omaishoitajat ry



### SUOMENSELÄN MUISTI RY / KESKI-POHJANMAAN MUISTILUOTSI

Nuppi ja ruppi-ryhmä  
Kärsämäellä

- Nuppi ja ruppi on muistisairauteen sairastuneille ja läheisille suunnattu ryhmä
  - Tietoa, keskustelua, mukavaa tekemistä ja kahvittelua. Sairastuneille ja läheisille eriytetty ohjelma.
  - Ryhmään voi tulla myös läheinen tai sairastunut yksin
  - Kokoonnumme kerran kuukaudessa taidetalo Nahkurin tiloissa, Keskuskatu 25. Alkaen 15.1.2019 klo 13-14.30
- TERVETULOA!



Muistiluotsi  
osastuntuoli- ja tukikeskus  
Keski-Pohjanmaa



Keskipisteen Omaishoitajat ry



OmaisOiva

Jokihelmen opiston Haapavedentoimiston uudet aukiolo- ja puhelinpalveluajat ovat 1.12.2018 alkaen:  
ma klo 10- 16.30  
ti-pe klo 10-15  
Ilmoittautuminen kursseille  
p. 044 7591 999, [www.jokihelmenopisto.fi](http://www.jokihelmenopisto.fi)

**Joulunaika Jokihelmen opistossa**  
**Sytytämme kynttilän, hiljennymme tovin,**  
**suljemme toimistot 21.12.2018 – 1.1.2019**  
**ja avaamme joululle oven.**  
**Kiitämme kuluneesta, toivotamme levollista**  
**joulunaikaa sekä hyvää vuotta alkavaa!**  
**Jokihelmen opiston väki**  
**Opiskelu alkaa viikolla 2/2019.**

Yhdistykset huom. muistatthän ilmoitella tapahtumistanne myös

[www.visitkarsamaki.fi](http://www.visitkarsamaki.fi) sivustolla.

[www.visitkarsamaki.fi](http://www.visitkarsamaki.fi)



*Hyvää joulua ja onnellista uutta vuotta*

