



## SIRKUS TYÖPAJA

**5.10.**

6 - 13 - vuotiaille  
KONTTIMÄESSÄ  
11 - 14.30

Malla tirehtöörin johdolla pääset tutustumaan sirkustaitojen perusteisiin: sirkustellaan eri välineillä ja opetellaan niissä tarvittavia taitoja. Luvassa on ainakin: sirkusleikkejä, jongleerausta eri temppuvälineillä, yksipyöräisellä ajon harjoittelua, diabolon pyörytystä sekä hassuttelua eri pelle- ja sirkushahmoilla. Ilmoittautumiset 20.9. mennessä [ira.toppinen@karsamaki.fi](mailto:ira.toppinen@karsamaki.fi)/044 445 6840

KUTSU

## NUORISO- VALTUUSTO ILTA

Nuoret (13-20v.) voivat osallistua ja vaikuttaa kunnassa myös nuorisovaltuuston kautta. Lähde mukaan!

**24. SYYSKUUTA  
KELLO 16.00  
FROSTERUKSEN KOULUN  
AUDITORIO**

Suunnitellaan vaaleja ja toimintaa yhdessä. Tulkaa kertomaan millaista NUVA toimintaa Kärsämäelle halutaan. Paikalla myös kummivaltuutetut.



### **PALVELULIIKENNE puhelinnumero 040 – 518 1650**

Palveluliikenne on kunnan järjestämää kaikille kuntalaisille tarkoitettua kuljetusta. Asiakas maksaa palvelusta linja-automatkan mukaisen omavastuusuuden, joka riippuu myös matkan pituudesta. (VPL-päätöksen saaneilta omavastuuta ei peritä).

Liikennöinti alkaa noin 9:00 ja päättyy noin 13:00.

Tiistaisin ajetaan pääsääntöisesti Saviselkä-Miiluranta-Keskusta suunnalla,  
Keskiviikkoisin ajetaan pääsääntöisesti Venetpalo - Kokonperä-Keskusta suunnalla,  
Perjantaisin ajetaan pääsääntöisesti Hallanperä-Ojalehto-Porkkala-Keskusta suunnalla.

Reitit ajetaan kutsujen mukaan. Tarvittaessa palvelubussi noutaa asiakkaan erikseen sovitusta paikasta ja kyydistä voi nousta myös matkan varrella.

Kyyti tilataan mielellään edellisenä päivänä klo 16.00 mennessä numerosta **040-5181650** (Oulaisten Liikenne Oy) ja olisi hyvä mainita, jos käyttää liikkumisen apuvälineitä.

## ASIOINTIPISTE



Kärsämäen kunta  
Haapajärventie 1 86710 Kärsämäki

Kirjaston tiloissa liikekeskuksella toimii Kelan, Maistraatin sekä Työ- ja elinkeinotoimiston asiointipiste. Asiointipiste on avoinna klo 9-15.

Asiointipisteestä on saatavana julkaisuja, esitteitä ja lomakkeita, sekä pystyt palauttamaan ja tarvittaessa kopioimaan liitteitä hakemuksiin.

Palvelupisteessä on yksi asiakaspääte, jolla voit asioida Kelan, TE-palvelujen ja maistraatin sivuilla, se myös antaa sinulle mahdollisuuden asioida Kelan viranomaisen asiantuntijan kanssa verkko-yhteyden avulla. Etäpalvelu säästää aikaasi ja vähentää matkustamista tuomalla asiantuntija-avun lähellesi.

## TERVEYSPALVELUT

Miin pientä huolta ei ole etteikö kannattaisi ottaa yhteyttä!

**OMAKUMPPANI**  
ohjauksellista keskustelua ja rinnalla kulkemista

**NEUVOO TARVITTAESSA OIKEISIIN PALVELUIHIN**

**AUTTAA VAHVISTAMAAN TOIMIMUUTTAMISEN JA HYVINVOINTIASI**

**KUUNTELEE**

**SUUNNITTELEE KANSSASI TULEVAA**

**POHTII KANSSASI JA SELKEYTTÄÄ AJATUKSIASI**

**ETSII KANSSASI RATKAISUJA TILANTEESEESI**

**KÄRSÄMÄKISILLE LAPSIPERHEILLE**

**VANHEMMILLE SEKÄ LAPSILLE JA NUORILLE**

Luottamuksellinen, maksuton, ennaltaehkäisevä matalan kynnyksen palvelu, jonka tavoitteena on hyvinvoinnin vahvistaminen.

**Terveystalo**

### Pyydä apua – nappi

Painaako mieltäsi joku kysymys, joka liittyy omaan tilanteeseesi tai perheenjäsenen, ystävän tai muun läheisen avun tai tuen tarpeeseen? Kysy meiltä, niin mietitään yhdessä. Kärsämäen kunnan nettisivuille on avattu 20.8.2019 alkaen nappi, jota painamalla voi kuka tahansa pyytää



apua, palvelua tai jättää yhteydenottopyynnön. Palvelu on käytössä aina ja kaikkialla eli se ei ole sidottu aikaan tai paikkaan eikä kysyjän tarvitse etsiä oikeaa henkilöä tai tahoja kysymykselleen tai avunpyynnölleen.

Lomakkeella jättämiäsi tietoja käsittelevät Kärsämäellä sosiaaliohjaajina toimivat työntekijät, jotka ottavat sinuun yhteyttä puhelimitse 1-3 arkipäivän kuluessa. Sosiaaliohjaajat etsivät yhdessä kanssasi sopivan tuen tai palvelun kunnan, järjestöjen, yhdistysten ja muiden tahojen järjestämistä palveluista. Ohjaus auttaa parhaiten silloin, kun otat yhteyttä mahdollisemman varhaisessa vaiheessa.

Tallentamasi tiedot poistetaan lomakkeelta, kun ammattilainen on ottanut sinuun yhteyttä. Pyynnöt jotka liittyvät sosiaalihuollon tuen tarpeen arviomiseksi ja muut sosiaalihuollon asiakkuuteen liittyvät asiat kirjataan sosiaalihuollon asiakasrekisteriin.

Lomake ei ole tarkoitettu akuuttien tai hätätilanteiden hoitoon. Näissä tilanteissa ota suoraan yhteys 112.



**Terveystalo**

## KIRJASTO

**Kärsämäen kirjasto**



Haapajärventie 1  
p. 044-4456 852  
p. 040-682 4996

[kirjasto@karsamaki.fi](mailto:kirjasto@karsamaki.fi)

[kirjastot.verkkokirjasto.fi](http://kirjastot.verkkokirjasto.fi)



**Satutuokio ke 25.9  
klo 10  
Tervetuloa!**

Kirjaston kesäkiat ovat tältä kesältä ohi. Kärsämäen kirjaston historiaan liittyvään tietokilpailuun osallistui 172 vastaajaa. Viikoittain arvottiin vaihtuvan kysymyksen viikkoarvon voittajat. Koko kesän tietäjä palkitaan myöhemmin.

### Kirjaston aukioloajat

Ma	11 – 20
Ti	11 – 18
Ke	9 – 16
To	11 – 18
Pe	9 – 18

Itsepalvelulainaus  
päivittäin alkaen klo  
9.00

Saviselän koululla kirjasto avoinna tiistaisin  
**klo 8.45 – 11.15**

Myös Saviselän kirjasto on kaikkien käytettävissä. Koululla olevassa kokoelmassa vain lasten ja nuorten kirjoja, mutta sovittaessa tuomme muutakin aineistoa.

Soita maanantai iltaan klo 20 mennessä p. 044-4456 852 ja kerro millaisia kirjoja haluat.

Kesäinen lasten lukuhaaste osoitti, että Kärsämäellä lapset lukevat!

Kisan arvontalipukkeita täytettiin kaikkiaan 103 kappaletta (arvontalipuke/luettu kirja). Monet pienet lukijat kertoivat lukeneensa paljon kisan ulkopuolellakin.

Lukuhaasteeseen osallistuneiden kesken arvotaan pieniä palkintoja piakkoin.

## VARHAISKASVATUS

### Perhekerhon ohjelma, syksy 2019

Kerho kokoontuu torstaisin

klo 9.00-11.30 Perhekeskuksen tiloissa  
(Taidetalo Nahkuri/Keskuskatu 25)

To 5.9. Kerho alkaa. Paistetaan lettuja. Vapaata yhdessäoloa ja leikkiä.

To 12.9. Loru- ja laululeikkituokio

To 19.9. Kärsämäen maa- ja kotitalousnaiset vierailevat

To 26.9. Liikunnallisia leikkejä ja liikunnan iloa. Aamukahvit Perhekeskuksella ja siirrytään klo 10.00-11.30 liikkumaan ja leikkimään Konttimäkeen

To 3.10. Fysioterapeutti Noora Nuolioja vierailulla. Vinkkejä kantoasentoihin ja jumppaohjeita.

To 10.10. Tietoa tukilomista ja pannarikaljat

To 17.10. Poliisi vierailee, aiheena lasten turvallinen kuljettaminen autossa

To 24.10. Syysloma

To 31.10. Askarrellaan taikataikinasta

To 7.11. Isänpäiväkortti askartelua


To 14.11. Kokkailukerho. Leivotaan yhdessä sämpylöitä.

To 21.11. Pallomeri, Lastentalo Kuusipiha

To 28.11. Jouluisia lauluja ja leikkejä

To 5.12. Jouluskarttelua

To 12.12. Pikkujoulut, Kärsämäen maa- ja kotitalousnaiset vierailevat

Tervetuloa! 

Olet lämpimästi tervetullut mukaan lapsiperheiden kerhoon tapaamaan muita samassa elämäntilanteessa olevia. Kerhossa on tarjolla, aamupuuro, kahvia, mehua ja pientä naposteltavaa. Lapsille voit ottaa mukaan omat eväät. Tarjoilussa vapaaehtoinen kahviraha, muutoin kerho on ilmainen.

Kerhoon ei tarvitse ilmoittautua etukäteen.

Yhteystiedot

vs. varhaiskasvatuksen ohjaaja Katja Malila  
puh. 040 577 7618

Seuraa meitä facebookissa: kärsämäen kunnan avoin varhaiskasvatus

### Avoimen varhaiskasvatuksen viikko-ohjelma

Toiminta on järjestetty Satukontissa, avoimen varhaiskasvatuksen tiloissa (Pomojentie 3)

**Maanantai**

Klo 9.00-12.00 3-vuotiaiden Varhiskerho. Tiedustele vapautuvia paikkoja ohjaajalta.

Klo 12.30-14.00 Naperokerho (2-vuotiaille). Tiedustele vapautuvia paikkoja ohjaajalta.

**Tiistai**

Klo 9.00-12.00 Lapsiparkki Lapsiparkin ikäraja on 9kk-6 vuotta. Vanhemmat voivat jättää lapsensa lapsiparkkiin omien asioiden hoitamisen ajaksi.

Toiminta on maksutonta. Ilmoittaudu parkkiin etukäteen.

Ryhmä täytetään ilmoittautumisjärjestyksessä.

Ryhmän koko vaihtelee hoidettavien lasten ikäkauman mukaan.

**Keskiviikko**

Klo 9.00-12.00 Varhiskerho (3-5-vuotiaille). Tiedustele vapautuvia paikkoja ohjaajalta.

**Torstai**

Klo 9.00-11.30 Perhekerho, Perhekeskuksen tilat (Taidetalo Nahkuri, Keskuskatu 25)

Kerhoon ei tarvitse ilmoittautua etukäteen. Olet lämpimästi tervetullut mukaan lapsiperheiden kerhoon tapaamaan muita samassa elämäntilanteessa olevia. Kerhossa on tarjolla vanhemmille aamupuuro, kahvia ja teetä. Lapsille voit ottaa mukaan omat eväät. Tarjoilussa vapaaehtoinen kahviraha, muutoin kerho on ilmainen.

Mukaan voit tulla aina kun omiin aikatauluihin sopii. Perhekerhossa on vapaata oleskelua, ohjattua toimintaa, sekä yhdessä olemista ja ajatusten jakamista. Kerhossa on myös mahdollista yhteinen kotoinen puuhastelu, leipominen ja ruuan valmistus perheiden toiveiden mukaan. Perhekerhoon voit tulla, vaikka lapsi/lapset ovat päivähoidossa. Seuraa ohjelmatietoja Kaiku-kuntatiedotteesta/avoimen varhaiskasvatuksen facebook-sivuilta.

Tervetuloa mukaan.

Lisätietoja vs. varhaiskasvatuksen ohjaaja Katja Malila, puh. 040-577 7618



## AJANKOHTAISTA MAASEUTUTOIMISTOSTA

### KASVUSTOJEN PÄÄTTÄMISAJANKOHDAT

Ole tarkkana kasvustojen päättämisaikakohdissa.

Ympäristösitoumuksen lohkokohtaisilla toimenpiteillä on eri pituisia säilyttämisaikoja.

#### Kesannot

Viher- ja sänkikesannot saa päättää kemiallisesti tai mekaanisesti 1.9. alkaen. Jos kesantopellolle kylvää nurmikasveja tai syksyllä kylvettäviä kasveja, ne voi päättää jo 15.7.

#### Suojavyöhykenurmi

Voi päättää sitoumuskauden loputtua eli aikaisintaan 1.5.2020.

#### Luonnonhoitopelto

Luonnonhoitopeltonurmen voi päättää aikaisintaan toisen kasvukauden jälkeen 1.9 alkaen tai 15.7. alkaen, jos kasvusto päätetään syyskylvöisten kasvien kylvöä varten. Kasvinsuojeluaineiden käyttö on sallittua päättämisen yhteydessä.

#### Viherlannoitusnurmi

Viherlannoitusnurmen voi päättää ennen syysviljan kylvöä. Jos seuraava viljelykasvi kylvetään keväällä, viherlannoitusnurmen saa päättää aikaisintaan 1.9. ja muokata aikaisintaan 1.10.

#### Kerääjäkasvi

Kerääjäkasvin voi päättää kasvinsuojeluaineilla aikaisintaan 15.9. Kasvuston voi muokata tai kyntää aikaisintaan 1.10.

#### Monimuotoisuuspellot

Maisema- ja riistapellot voi päättää aikaisintaan kylvöä seuraavana keväänä.

#### Saneerauskasvit

Saneerauskasvit saa muokata maahan aikaisintaan kahden kuukauden kuluttua kylvöstä. Saneerauskasvia ei saa päättää kemiallisesti.

## SYYSILMOITUKSET

Jos olet valinnut ympäristösitoumuksen toimenpiteen/toimenpiteet

- lietalannan sijoittaminen peltoon
- ravinteiden ja orgaanisten aineiden kierrättäminen
- pellon talviaikainen kasvipeitteisyys.

niin muista tehdä syysilmoitus 31.10.2019 mennessä.

Ilmoituksen voi tehdä Vipu-palvelussa tai lomakkeella 465.

Vipu-palvelu avautuu syyskuun alkupuolella.

**Peltojen talviaikainen kasvipeitteisyys** on oltava vähintään 20 % sitoumusalasta **kohdentamisalueella** sekä **ko. alueen ulkopuolella** erikseen ( mm. Pyhäjärvi, Pyhäntä, Piippola ).

- jos kasvipeitteisyys on vähintään 20 %, korvausta maksetaan 4 €/ha
- jos kasvipeitteisyys on vähintään 40 %, korvausta maksetaan 18 €/ha
- jos kasvipeitteisyys on vähintään 60 %, korvausta maksetaan 36 €/ha
- jos kasvipeitteisyys on vähintään 80 %, korvausta maksetaan 54 €/ha

#### Lanta- ja lannoitetoimenpiteissä ilmoitettavat tiedot

Korvausta maksetaan enintään 60 % sitoumusalasta.

Ilmoita syysilmoituksella:

- levitetyn lannan ja/tai orgaanisen lannoitevalmisteen levityspinta-ala (ha)
- lanta- tai lannoitelajit
- määrä (m<sup>3</sup>/ha)
  - Lietelannan sijoittaminen peltoon, vähintään 20 m<sup>3</sup>/ha
  - Ravinteiden ja orgaanisten aineiden kierrättäminen, vähintään 15 m<sup>3</sup>/ha
- levityspäivämäärät.
  - Sallittu levitysaika 1.4.–31.10. Jos pitkään jatkuneiden sateiden ja vähäisen haihdunnan vuoksi pellon märkyys on estänyt lannan levityksen sallittuna levitysaikana, voit levittää lantaa marraskuun loppuun asti.

Tee lisäksi lietalannan sijoittaminen peltoon -toimenpiteessä selvitys käyttämästäsi lannanlevityskalustosta.

Ilmoita ravinteiden ja orgaanisten aineiden kierrättäminen -toimenpiteessä lannoitteen kuiva-

## NIVALAN ALUEELLINEN MAASEUTUHALLINTO

Maaseutuasiames Pekka Nikula p. 0444294361  
Toimistos sihteeri Leena Gronoff p. 0444294362  
Maaseutujohtaja Hannu Tölli p. 0403447255

ainepitoisuusprosentti (vähintään 20 %) sekä lannan tai lannoitteen tai muun toimenpiteessä hyväksyttävän materiaalin luovuttajan nimi ja tilatunnus.

Jos vastaanotat lantaa tai lannoitetta, toimita molemmista lantatoimenpiteistä erillisenä liitteenä luovutus-sopimus, maksukuitti, rahti- tai kuormakirja, josta selviää materiaalin hankinta ja määrä. Voit tehdä ilmoituksen esimerkiksi lomakkeella 465L

## LIIKUNTA- JA NUORISOTOIMI

**SUOMELAN ULKOILUALUEELLE on valmistunut KUNTO-PORTAAT. OLETKO KÄYNYT TESTAAMASSA?**

**LIIKKUMINEN SYKSYISESSÄ MAASTOSSA, VAIKKA MARJASTAEN JA SIENESTÄEN ON ERINOMAISTA HYÖTYLIIKUNTAA.**

**KUNTALAISET/JÄRJESTÖT/YHTEISÖT JNE.**

Unelmoi yksin tai yhdessä unelmien liikuntajuttu syksyyn.

**VIE VANHUS ULOS –KAMPANJA KÄYNNISTYY 10.9 JA JATKUU 10.11 SAAKKA.**

**TULOSSA INBODYMITTAUKSIA (kehonkoostumusmittauksia) Tiedotamme tarkemmin kun päivämäärä tarkentuu.**

**Tule tutustumaan ja liikkumaan urheilukenttä-alueen liikuntapaikkoihin.**

Kentän portit avoinna, välinevarastot aukeavat sääolosuhteiden sallimissa puitteissa. Muutoksista ilmoitamme kentän portin ilmoitustaululla. Alueelta löytyvät hiekkatekonurmipintainen jalkapallokenttä, pesäpallokenttä, yleisurheilusuorituspaikat, tenniskentät ja skeittipaikka.

Pesäpallokentän läheinen purupintainen lenkipolku pituudeltaan n.400 m. Urheilukentän alueelle on sijoitettu myös frisbeekoreja.

Purupintaista hiihtoladun pohjaa ns. Patterimäenlenkillä.

Kaiken ikäisille kohdistetulla lähiliikuntapaikalle on sijoitettu mm. tasapainolaitteita, jotka soveltuvat myös varttuneemmalle väelle ulkoilulenkkiä monipuolistaan. Käykääpä testaamassa! Lähiliikuntapaikan frisbeegolfradan opastaulu löytyy pesäpallokentän päädyistä

moukarihäkin läheisyydestä. Rataa kiertämään lähtijän on hyvä varautua näin alku evään kosteaan maastoon. Toinen frisbeegolfradoista sijaitsee Venetpalon hiihtomajan vaihtelevassa maastossa. Opaskartta löytyy parkkipaikan läheltä.

**Urheilukentän ovet avoinna**

**Välinevarastot avoinna:**

**Ma,Ti, Ke,To klo 8-16 Pe klo 8-16:00**

**La – ja Su klo 13-18:00**

Syksyn edetessä aukioloaikoihin tulevat muutokset kentänportin ilmoitustaululla.

Kuntalaisille suorituspaikkojen käyttö on ilmaista. Kailta urheilukentän liikuntapaikkojen käyttäjiltä edellytetään yhteisvastaullista käyttöä ja epäasialliseen toimintaan puuttumista, jotta suorituspaikat pysyisivät viihtyisinä ja hyvässä kunnossa urheilukentän ja Rekolan alueet ovat savuttomia alueita.

Ulkopaikkakuntalaisille suorituspaikkoja vuokrataan seuraavilla hinnoilla: tekonurmikenttä 25e/h koko kenttä, juniori kenttä (1/2 kenttää) 15e/h, hintoihin lisätään alv. 10% ja tenniskentän vuokrauksesta ei peritä maksua. **Varaukset 044 4456 812.**

**Vakiovuorot:**

Hiekkatekonurmi –Kataja /jalkapallo ti+to klo 16-21, su 12-14.

**Etsivä nuorisotyö**

Yhteyshenkilönä Kärsämäen kunnan taholta toimii liikunta- ja nuorisosihteeri Riitta Manninen ja Jokilaaksojen Nuorten Tuki ry:stä Anne-Mari Teppo puh. 050 527 5503. Lisätietoja toiminnasta.

**Nuorisotila Poppelin avoimet ovet toimintailtojen kesäajan aukioloajat: ma, ti, to klo15-20, ke- ja pe 15-22. Toiminta Muutokset ja lisäykset aukioloaikojen suhteen ilmoitamme Poppelin ikkunassa.**

**KKI-kortteja ja –vihkoja** eripuolilla kunnan liikuntapaikkoja kuntoilusuoritusten merkkausta varten. Kuntokortteja mm. kirjastosta, Poppelista ja Konttilasta.

## JÄRJESTÖT JA YHDISTYKSET

### NOJATUOLIMATKA BANGLADESHIIN!

**Keskiviikkona 25.9. klo 18. Taidetalo Nahkuri**

AIR Frosteruksen syyskuun residenssitaitelija Promiti Hossain kertoo kotimaastaan ja taiteestaan.

Tarjolla pientä naposteltavaa.

*Tervetuloa!*





*Nuppi ja ruppi* on muistisairauteen sairastuneille ja läheisille suunnattu ryhmä Tietoa, keskustelua, mukavaa tekemistä ja kahvitelua. Ryhmään voi tulla myös läheinen tai sairastunut yksin

Kokoonnumme kerran kuukaudessa, tiistaisin Konttilassa, Pomojentie 5 seuraavan kerran 10.9 klo 13.00-14.30

**Tervetuloa!**



**OmaisOiva**



## Muistiviikon luento Kärsämäellä

” Muistiystävällisiä tekoja Muistisairautta sairastava lähellämme”  
Keskiviikkona 18.9 klo 13.00  
Konttila, Pomojentie 5

**Tervetuloa!**



**Suomenselän Muisti ry**



## KÄRSÄMÄEN KATAJAN YU-JAOSTO

Katajan YU-jaosto tiedottaa:

Kiitämme menneestä kesästä ja jälleen olisi päätöstilaisuuden aika. Tulokortit tulee palauttaa 13.9. mennessä Katajan postilaatikkoon. Päätöstilaisuus järjestetään 30.9. klo 18 alkaen Konttilassa. Palkintojen jakoa sekä kahvi/mehutarjoilu. Olisi mukava myös keskustella, millaista toimintaa toivoisitte talvikaudelle ja mitä kehittämisideoita osallistujilta löytyy. Toivotamme myös uusia toimijoita mukaan joukkoomme.

## ELÄKELIITTO KÄRSÄMÄEN YHDISTYS RY

**Eläkeliitto Kärsämäen yhdistys ry**

**Kerhot Konttilassa**

**parittoman viikon maanantaina klo 11.**

\* 9.9 (K1) Keskipisteen Omaishoitajat kertovat omaishoidon ajankohtaisista asioista ja OmaisOiva-hankkeesta. Vieraana Suvi Herrala ja/tai Päivi Kaasalainen. Kahvit, arvontaa. Grillimakkaratarjoilu. Tervetuloa!

\* 23.9 (K2) Osuuspankin tytöt kertovat ajankohtaisista pankkiasioista, kuten mobiilimaksamisesta. Kahvit ja arvontaa. Tervetuloa!

**Tanssit parittoman viikon sunnuntaina klo 18-22 Saviselän monitoimitalossa, os. Jylhänperäntie 20. Kahvio, arvontaa. Liput 10 €. Tervetuloa tanssimaan kaikenikäiset!**

\* 1.9 (T2) Anna-Liisa Räsänen ja Onnenkulkijat.

\* 15.9 (T3) Matias ja Pentti Nordström

\* 29.9 (T4) Reima Huhtala ja Taimo Löf

13.10 (T1) Duo Sami Rosholm (kauden viimeiset tanssit)

Bocciaa pelataan Konttimäessä torstaisin klo 13-15. Tervetuloa pelaamaan!

## OULAISTEN SEUDUN HY

### / KÄRSÄMÄEN SILMUTOIMIKUNTA

Nyt ylös, ulos ja liikkeelle, hoidetaan kunto kohdalleen. Monipuolista tietoa liikunnasta Kuntosali

Buustilla.

**Hengitysliitto**

Oulaisten Seudun Hy /  
Kärsämäen Silmutoimikunta

Kärsämäellä Liikuntakeskus Buustilla Silmun jäsenperheille ohjattua kuntosaliliikuntaa, **aloitetaan ke. 4.9.2019 klo 18-19**

Tervetuloa mukaan 

Silmun syystoiminnasta seuraavassa Kaikussa lisää!

#### JOKILAAKSOJEN NUORTEN TUKI RY

**Alle 30-vuotias nuori/nuori aikuinen, haluaisitko apua tai infoa** koulutus-, työllistymis-, asumis- tai muissa asioissa?

- **Lisähaku kymppi-luokan ja LUVA-koulutuksen vapaille paikoille 3.8.2019 alkaen**



JOKILAAKSOJEN  
NUORTEN  
TUKI RY

- **Korkeakoulujen syksyn yhteishaku 4.9.2019 - 18.9.2019**

Opintopolku.fi

**Ammatilliseen koulutukseen on mahdollisuus hakea myös jatkuvassa haussa.**

Tietoja ko. paikoista löytyy oppilaitosten omilta nettisivuilta, opintopolusta tai voit ottaa yhteyttä etsivään nuorisotyöhön ja varata ajan tapaamiseen.

Kärsämäen **työllistämisvastaava Päivi Vähäaho**, sekä Ansku ja Elina etsivästä nuorisotyöstä tavattavissa ilman ajanvarausta **Kärsämäellä** nuorisotalo **Poppelissa** torstaina **12.9.2019 klo 12.30 – 14.00**.

Ansku/ etsivä nuorisotyö, p. 050 5275 503,  
sp. [annemari.teppo@snack.fi](mailto:annemari.teppo@snack.fi)

Elina / etsivä nuorisotyö, p. 050 3048 257,  
sp. [elina.pietikainen@snack.fi](mailto:elina.pietikainen@snack.fi)

#### KÄRSÄMÄEN 4H YHDISTYS

# 4H Kärsämäki

## LASTEN MAATALOUSNÄYTTELY



**Haapajärvellä  
lauantaina 7.9.2019  
klo 11:00 - 17:00**

**Näyttelypaikka: koulutuskeskus Jedun tilat Erkkiläntiellä. Kärsämäen 4H-yhdistys**

**Järjestää näyttelyssä polkutraktorikilpailun lapsille ja myy hattaraa. Tervetuloa viettämään mukavaa päivää!**

[www.lastenmaatalousnayttely.net](http://www.lastenmaatalousnayttely.net)

**7-9 LUOKKALAISILLE TYTÖILLE LEIRI  
HIIHTOMAJALLA 27.-28.9.2019.**

**(leirin teemana kauneus, terveys ja hyvinvointi)**

Leiri alkaa perjantaina klo 18 ja loppuu lauantaina klo 15:00. Leiri ohjelmassa mm. kauneus ja terveys vinkkejä, ulkoilua ja kota tulet, höpöttelyä ja oleskelua, lettuja, sauna, pelejä, ruuan valmistusta jne.... Menossa mukana parturi-kampaaja/ ripsi- ja kynsiteknikko/ personal trainer/kuntosalivalmentaja Sanna Ruha (Hyvän olon asema), etsivä Ansku, Hannele 4H, Tuula srk, Taina maa- ja kotitalouseura. Tarkempi leiri ohjelma ja lisätietoa Hannelelta/4H. Leirimaksu 5 euroa/henkilö. **Ilmoittautumiset viim. 23.9 klo 15 mennessä 4H/Hannele puh. 040 772 9822.** Leiri toteutetaan jos riittävästi ilmoittautuneita.

#### 4H KERHOT

**MAANANTAISIN:** **Kirkonkylän Monitoimikerho** Konttimäessä klo 15:45-16:45, paitsi joka kuukauden viimeinen kerta on 1,5 h klo 15:45-17:15. Ohjaajat Mimosa ja Nea. **TIISTAISIN: Tanssikerho** Konttimäessä 5-8 luokkalaisille klo 16-17. Ohjaajat Aada ja Janna. **Saviselän monitoimikerho** kyläkoululla klo 16:30-17:30, paitsi joka kuukauden ensimmäinen kerhokerta on 1,5 h klo 16:30-18:00 Ohjaajat Lotta, Ronja ja Salla. **TORSTAISIN: Saviselän liikuntakerho** kyläkoululla klo 17:30-18:30 Ohjaajat Juuso ja Emil. **Konttilan monitoimikerho** 15:30-16:30. Ohjaajat Linnea ja Anna. Mahdollisesti lisää kerhoja starttaa syyskuun aikana, katso ilmoittelua Facebook: kärsämäen4h

LANNOITE- JA SIEMENSÄKKI KERÄYS ON LOPPUNUT 15.8.2019. TULOSSA alueellinen kerhonohjaaja koulutus Haapajärvellä 5.10.2019. 4H-kerhoihin voit tulla mukaan täyttämällä liittymismakkeen ja maksamalla valtakunnallisen jäsenmaksun 2019-2020. Ajankohtaisia asioita, lisäinfoa, mahdolliset muutokset osoitteessa: facebook karsamaen4h, [www.karsamaki.4h.fi](http://www.karsamaki.4h.fi), 4H-toimisto/Hannele 040 772 9822 tai [karsamaki@4h.fi](mailto:karsamaki@4h.fi).

Pärnuun lähtijät, lähtö su. vastaisena yönä 1.9. klo 2.00 Juustoportilta, ennen tätä, käydään TB-n pihassa, Venetpalo, Pyhäjärven Rautatieasema n. 2.45-3.00

Tarvittaessa voit soittaa myös Jarille 0407512356

Muistathan ottaa mukaan Passin ja lääkkeet jos niitä käytät, lääkelista nopeuttaa lääkärin vastaanotolla. Ja tärkeintä, repullinen iloista mieltä! Ps. Tulethan tuoksuitta!

Tammenlehvässä käyntejä jatketaan myös sovituintuina aikoina.

Kuntosali ryhmä aloitetaan 12.9. klo 10.00 jos olet kiinnostunut, soittelle Hilkalle.

Syksyn kerhot aloitetaan Konttilassa ke 11.9. klo 11.00, (voit ilmoittautua vesijumppaan) Jatkoksa kerhot ovat aina parillisella viikolla, ke 18.9., 2.10., 16.10., 30.10.

Syksyn vesijumppa aloitetaan ma. 16.9. klo 13.00, ilmoittautua voi Hilkalle 040 519 6543 tai Eilalle 040 827 3890  
Hyvää syksyä kaikille!

## JOKIHELMEN OPISTO



**Iloa, hyvinvointia, sivistystä ja elämyksiä kaikenikäisille kuntalaisille!**

Opetusohjelmaa ei enää jaeta postitse, vaan se on haettavissa kunnan kirjastosta, S-marketista sekä K-market Keskipisteestä.

### JÄRJESTYKSENVALVOJAN PERUSKURSSI KÄRSÄMÄKI 02070018

9.9- 1.11.2019, 45 t, 150 €

ma 9.9. klo 17-20.15

ma 16.9. klo 17-20.15

ma 23.9. klo 17-20.15

to 26.9. klo 17-21, hätäensiapu

ma 30.9. klo 17-20.15

ma 7.10. klo 17-20.15

ke 9.10. klo 17-21, paloasema

ma 14.10. klo 17-20.15

ma 28.10. klo 17-21, sali

ma 4.11. klo 17-21, sali (vara päivä)

ma 11.11. klo 17-18.30, tentti

Frosteruksen koulu, luokka 1112, B-ovi

Jyrki Rajaniemi, Tero Vanhatalo Järjestyksenvalvojaksi voidaan hyväksyä henkilökohtaisilta ominaisuuksiltaan tehtävään sopiva 18 vuotta täyttänyt henkilö, joka on saanut sisäasiainministeriön vahvistaman koulutuksen.

Peruskurssin suorittaneella henkilöllä on kelpoisuus toimia järjestyksen-valvojina ravintoloissa, tavanomaisissa yleisötilaisuuksissa, yleisissä kokouksissa, leirintäalueilla sekä matkustaja- aluksilla. Kurssin suorittaminen edellyttää kirjallisen teoriakokeen ja mahdollisen käytännön näyttökokeen hyväksytyä suorittamista. Järjestyksenvalvojan kortti on voimassa 5 vuotta. Huom! Läsnäolovelvollisuus jokaisella tunnilla eli poissaoloja ei sallita. Ilm. ma 2.9. mennessä [www.jokihelmenopisto.fi](http://www.jokihelmenopisto.fi) tai p. 044 7591 999.

### URKUKURSSI 30 MIN/JOKA 2. VKO 02010164

17.9.2019–19.11.2019, 12 t, 36 €

7.1.2020–7.4.2020, 17 t, 51 €

ti 18.00–19.00

Ateljeekoti Villa Havu, Kärsämäki,

Pekka Luukkonen

Kurssille ei ole erikseen ilmoittautumista vaan **aloituskeskustelu ja valintakoe Ateljeekoti Villa Havussa ti 17.9.2019 klo 18.00 (Huom. tämä uusi aika!)**. Urkujen soittoa oikeilla pilliuruilla: jalkio-, säestyssoittoa ja monipuolista urkumusiikkia. Sopii jo hiukan pianoa soittaneille

### MUKAVAA MUSISOINTIA 02150073

17.9.–19.11.2019, 9 t, 18 €

7.1–7.4.2020, 13 t, 22 €

ti 09.30–10.15 Toimintakeskus Rantapääsäy, Aleksintie 4, sali, Timo Jääskelä

Kaikille avoin musiikkituokio. Työniloa ja toimintakykyä yhdessä musisoiden. Ilmoittautuminen ensimmäisellä kokoontumiskerralla

### ERITYISRYHMIEN TOIMINTAKYVYN TUKEMINEN

#### TAIDEKÄSITYÖ 02150074

16.9.–18.11.2019, 18 t, 26 €

13.1.–20.4.2020, 26 t, 37 €

ma 13.–14.30

Kimppa Kämpä, sali, Juho Yli-Posso

Sekatekniikalla toteutettavia yksilöllisiä kollaasiteoksia eri materiaaleista.

#### SISULIIKKUJAT 02150072

18.9.–20.11.2019, 9 t, 22 €

8.1.–8.4.2020, 13 t, 31 €

ke 12.–12.45

Konttimäki, sali, Juho Yli-Posso

Liikumme ja pelaamme ryhmän jäsenten toimintakyvyn mukaan.

Ilmoittautumiset ensimmäisellä kokoontumiskerralla



## NÄYTTELY

Lustig, Pesonen, Sirviö, Vähäsöyrinki: "Siveltimenvetoja tunteista, arvostuksesta, herkkyydestä ja muistoista" - kuvataidenäyttely Pyhännän kirjastossa 2.9.-26.9.2019. Avoinna ma, ke, to klo 12-19, ti ja pe klo 9-15. Vapaa pääsy, tervetuloa

## SPR KÄRSÄMÄEN OSASTO

Nälkpäivän lipaskeräys on

26.-28.9.2019.

Ilmoittaudu sinäkin mukaan lipaskerääjäksi tai lahjoita katastrofirahastoon. Löydät netistä ohjeet.

Lipaskerääjänä et tarvitse aikaisempaa kokemusta ja voit kerätä juuri sen ajan kuin haluat. Saat meiltä ke- räysliivin ja -lippaan sekä tarvitsemasi perehdytyksen.

Ilmoittautumisen voit tehdä netissä [www.nalkapaiva.fi](http://www.nalkapaiva.fi), laittaa viestiä tai olla suoraan puhelimitse yhteydessä Kärsämäen Nälkpäivä-keräyksen yhteyshenkilöön.

Tervetuloa mukaan!

Yhteyshenkilö:

Liisa  
040 718 5062

Sinä voit auttaa pelastamaan ihmishenkiä!



## PUHELINLUETTELO

HALLINTO-OSASTO, Haapajärventie 1  
Neuvonta, Ojalehto Piia 044-445 6801  
Hallintosihteeri Haaga Eila 044-445 6802  
Kunnanjohtaja Jussila Esa 044-445 7000  
Kunnansihteeri Kuisma Tuukka 044-445 6804  
vs. Työllistämävastaava Vähäaho Päivi 040-577 7096  
Luovat ratkaisut-hanke, Keskuskatu 14  
projektipäällikkö Kiviranta Tiina 040 683 1143

OPETUS- JA VAPAA-AIKAOSASTO, Haapajärventie 1  
Sivistysjohtaja Toppinen Ira 044-445 6840  
Toimistos sihteeri Partanen Kati 044-445 6811  
Kulttuuriasiat 044-445 6889  
Liikunta- ja nuoristotoimi, Keskuskatu 14  
Liikunta- ja nuorisosihteeri Manninen Riitta 044-445 6812  
Urheilualueiden hoitaja Hyvölä Ismo 044-445 6989

KIRJASTO, Haapajärventie 1  
Kirjastotoimenjohtaja Nahkanen Kirsi, tiistaisin 044-445 6206  
Kirjastovirkailijat 044-445 6852  
044-682 4996

LASTENTALO KUUSIPIHA, Aittatie 7  
Varhaiskasvatuspäällikkö Sarjanoja Riikka 044-445 6831  
Vastaava lastentarhanopettaja vs. Malila Katja 040-577 7618  
Päiväkoti Kuusipiha

Kurjenmiekat 044-445 6832  
Ketunleivät 044-445 6994  
Kissankellot 044-445 6997

Ryhmäperhepäivähoitokoti Satukontti, Pomojentie 3  
Kissankulma 040-180 8449  
Kesäkumpu 040-577 4255  
Huvikumpu 040-577 7590

Rekola, Opintie 2  
esikoululaisten aamu- ja iltapäivähoito 044-445 6689  
Perhekeskus 040-577 7618

FROSTERUKSEN KOULU ja KÄRSÄMÄEN LUKIO  
Opintie 6  
Koulusihteeri, Flink Jyri 044-445 6860  
Frosteruksen koulun rehtori,

Korkiakoski Juha 044-445 6950  
Opinto-ohjaaja Snellman Paula 044-445 6865  
Opettajain huone (Frosterus ja lukio) 044-445 6862  
Iltapäivätoiminta 044-445 6873

Lukion rehtori, Oikarinen Kari 044-445 6867  
Lukion opinto-ohjaaja, Paasovaara Päivi 044-445 6868  
Koulu- ja opiskelijaterveydenhuolto, 044-445 6919  
terveydenhoitaja Lehtola Ulla

Koulukuraattori vs. Tikka Laura 044-445 6851  
Kiinteistönhoitaja Vierimaa Juha 044-445 6871

SAVISELÄN KOULU, Jylhänperäntie 20  
Saviselän koulu, rehtori Korkiakoski Juha 044-445 6950  
Saviselän koulu, opettajainhuone 044-445 6955  
Aamu- ja iltapäivätoiminnan ohjaaja 044-445 6923

MAASEUTUOSASTO  
Maaseutuasiames 044-445 6881  
Lomituspalvelun johtaja Mustola Riitta, ke 044-445 7741  
Lomatoimisto 044-445 7743  
MELA, ajanvarauksella Määttälä Anne 029-435 2622

ELINKEINOJEN KEHITTÄMINEN  
Yrityspalvelupäällikkö Junno Arto/Nihak Oy 044-445 7011

TEKNINEN OSASTO, Haapajärventie 1

Rakennusmestari Hämäläinen Esko 044-445 6841  
Toimistosihteerit Saarinen Arja 044-445 6842  
Kirvesmies Luttinen Arto 044-445 6999

VESIHUOLTO OY, Aleksintie 1  
Toimitusjohtaja Vainio Mikko 044-445 6821  
Laitosmies Heinonen Jari 044-445 6987  
Laitosmies Kykyri Valtteri 044-445 6986

PALOASEMA, Paanutie 2  
Ylipalomies Kuosmanen Jarmo 044-429 6342  
palomies Kananen Joni 044-429 6341

YMPÄRISTÖ- JA RAKENNUSVALVONTAPALVELUT,  
Peruspalvelukuntayhtymä Selänne, Keskuskatu 14  
s-posti; etunimi.sukunimi@selanne.net www.selanne.net)  
Ympäristöjohtaja, vs. Rätty Sanna 040-300 8270  
Rakennusvalvonta,  
rakennustarkastaja Pohlman Marko (torstaisin) 040-300 8260  
Ympäristönsuojelu ja maa-ainesvalvonta,  
vs. ympäristötarkastaja Lamberg Tanja 040-300 8271  
Ympäristöterveysvalvonta,  
ympäristötarkastaja Rätty Sanna 040-300 8275  
Ymp.terveysvalvonta/asumisterveys,  
ympäristötarkastaja Pelkonen Reijo 040-300 8273  
Valvontaeläinlääkäri Malmberg Serina 044-445 6687  
Eläinlääkäri ajanvaraus ma-to klo 8-9 0400-976 207

RUOKA- JA SIIVOUSPALVELUT, Opintie 6  
Fazer Food Services/Amica, Kärsämäen kunta  
etunimi.sukunimi@fazer.com www.amica.fi  
Asiakkuusjohtaja Nurmela Tuomas 040-542 0009  
Asiakkuuspäällikkö, Jeskanen Merja 040-824 7148  
Ravintolapäällikkö, Kallio Anu 040-664 7574  
Operatiivinen suunnittelija, Karvinen Kitta 043-852 3023  
Vuoropäällikkö, Salo Katri 040 667 1210  
Frosteruksen koulun keittiö 040-664 7147  
karsamaenkeskuskoulu@amica.fi  
Frosteruksen koulun siivous 040-670 0602  
[karsamaen.keskuskoulu@amica.fi](mailto:karsamaen.keskuskoulu@amica.fi)  
Koivupuiston palvelutalo 040-664 7232  
koivupuistonpalvelutalo@amica.fi  
Saviselän koulu 040-667 1531  
Lastentalo 040-670 0313  
Siivoustyönjohtaja, Hirvonen Leena 040-667 1791  
Siivooja Meriläinen Liisa 050-355 8963  
Siivooja Mehtälä Tarja 040-664 5304  
Ruokakuljetukset, Kuljetus Sarivaara Oy 0400-152 649

KÄRSÄMÄEN TERVEYSKESKUS, Terveystalo, Mäntytie 3  
s-posti; etunimi.sukunimi@karsamaki.fi (terveys.karsamaki.fi)  
Päivystys, kiireellinen ajanvaraus 8-16 044-445 6937  
Poliklinikka, kiireetön ajanvaraus ma-pe klo 9-15,  
laboratoriotulosten kysely 044-445 6941  
Työterveyshoitaja, ajanvaraus klo 8-9 044-494 1982  
Hammashoitola  
klo 8-16 päivystys ja klo 8-10 ajanvaraus 044-445 6350  
Kuntoutus/fysioterapia,  
puhelintunti ma-pe 11-12 044-445 6924  
Hoitotarvikejakelu, parillisten viikkojen ti klo 13-15 040-300 8230  
Lastenneuvola, ikävuodet 2-6 vuotiaat,  
th Pikkarainen Maija, ke ja to 044-494 1982  
Muut lasten- ja äitiysneuvolan asiakkaat,  
th Lehtola Ulla 044-445 6919  
Väline- ja laitoshuolto 044-445 6930  
Hoitotarvikejakelu, parillisten viikkojen ti klo 13-15 040-300 8230  
Palvelusihiteeri 044-445 6992  
Terveyskeskuksen ja vuodeosaston esimies 044-494 1989

Talonmies Pennanen Sauli 044-445 6942  
Telefax 08-771 871

Virka-ajan ulkopuolinen päivystys Oulaskankaan  
sairaalassa, Oulaistenkatu 5 86300 Oulainen  
• Yhteystiedot päivystysaikana:  
Terveysneuvontanumero, p. (08) 429 7840.  
• Kiireellistä hoitoa tarvitsevia potilaita varten numero on käytössä  
ma-pe klo 16.00-8.00, viikonloppuisin pe alkaen klo 15.30  
maanantaihin klo 8.00 sekä aattopäivinä ja juhlapäivinä ympäri  
vuorokauden. Virka-aikana soittakaa omaan terveyskeskukseenne.

#### Suun terveydenhuollon virka-ajan ulkopuolinen päivystys:

• Viikonloppuisin ja arkipäivinä hammaslääkäripäivystys on  
osoitteessa Aapistie 3, Oulu klo 10-12, p. 044 703 6426.  
• Muina aikoina vakavissa tapauksissa voi ottaa yhteyttä  
OYS:n yhteispäivystykseen, p. (08) 3152 655.

#### HOITO- JA VANHUSTYÖPALVELUT

Koivupuiston Seniorikoti ja vuodeosasto, Frosteruksenkatu 14  
Esperi Hoivakoti Frosterus, Frosteruksenkatu 8

Vuodeosaston sairaanhoitaja 044-494 1980  
Kotihoidon esimies, Ahola Minja 044-445 6911  
Kotihoidon sairaanhoitaja 044-445 6931  
Esperi Hoivakoti Frosterus  
Yksikönpäällikkö 050-513 1068  
Hoitaja 046-921 2982

#### SOSIAALIPALVELUT, Mäntytie 3

Johtava sosiaalityöntekijä, puh. klo 12-13 040-577 7428  
Toimistosihiteeri, Hirvimäki Marja-Leena 044-445 6806  
Perhetyöntekijä Lehtinen Tarja 044-445 6991  
Perhetyöntekijä Isokoski Sara 044-445 6755  
Aikuissosiaalityö  
Toimeentulotuki ja vammais-asiat, puh.tunti klo 12-13  
sosiaaliohjaaja Puttonen Airi 044-445 6824  
vs. työllistämistä vastaava \ sosiaaliohjaaja  
Vähäaho Päivi 040-577 7096

#### Vammaispalvelut

Toimintakeskus Rantapääsky, Aleksintie 4  
Palveluohjaaja 044-445 6823  
Ohjaaja 044-445 6834  
Ohjaaja, Hartikainen Riikka 044-445 6835  
Ohjaaja, Vähäaho Jaana 044-445 6568  
Omaishoidon tuki sosiaaliohjaaja,  
Puttonen Airi 044-494 1983

#### Mielenterveys- ja päihdepalvelut

Sairaanhoitaja 044-445 6933  
Päihdetyöntekijä, soittoaika ti 8-16 044-494 1979

#### SOSIAALIASIAMIES

Merikratos Oy, ti-to 10 - 13:00 050-341 5244

#### POTILASIASIAMIES [potilasasiamies@terveystalo.com](mailto:potilasasiamies@terveystalo.com)

Riitta-Liisa Karhunen, Johanna Toivonen ja Sanna Sarin  
(ma klo 12-15, ti 9-12, ke 12-15, to 9-12 ja pe 9-11) 030 633 1655  
Kesäajat 10.6-18.8 ti 9-12, ke 12-15, to 9-12

#### TYÖPAJA, Karilantie 3, as 15 ja 16

Työpajaohjaaja, Seppälä Jorma 040 184 3437  
vs. työllistämistä vastaava Vähäaho Päivi 040-577 7096

#### KANSALAIPOPISTO

Jokihelmen opisto, Vanhatie 45 (PL 62), 86600 Haapavesi 044-759 1246

# ILKKA VAINIO

& VIIHTEEN KENTTÄMIEHET SHOW

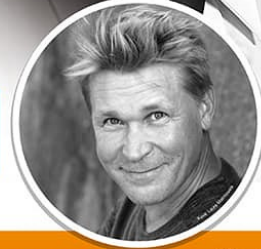
JANI JALKANEN  
JANUS HANSKI  
LUUMU KAIKKONEN  
TAPANI LAASTOLA

FERRO COLOR

Kärsämäen Kuningas

## MATTI RISTINEN

Tarjolla ruokaa, juomaa, saunaa, palju...



TAVALLINEN ELONKORJUUJUHLA  
La 7.9. 2019, Klo 20.00  
SUOMELAN PÄÄLAVA

KÄRSÄMÄKI

Liput: Suomela, Kärsämäen kunnan kirjasto sekä karsamaki.tapahtumiin.fi (liput 6€ ennakoon)



JESSE  
KAIKURANTA

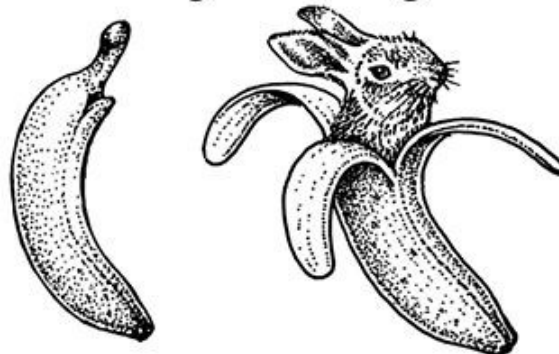
SU 1.9.2019 klo 15.00  
Paanukirkko Liput 20 €

Lipunmyynti ovelta (vain käteinen)  
Musiikkia Paanukirkossa ry

**dex**  
DIX VIBE AGENCY www.dexviinde.fi

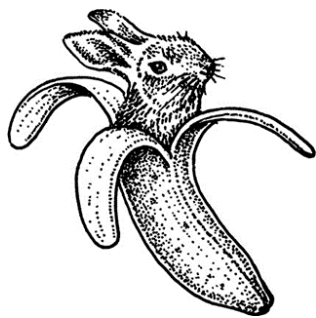
UNIVERSAL  
UNIVERSAL MUSIC GROUP

# Tavallinen Elonkorjuujuhla



7.9.2019 Kärsämäellä

# Kärsämäki Areena Konttilassa 7.9.2019



## OHJELMA:

11.00 Kärsämäen puhallinorkesterin avaus - kunnanjohtaja Esa Jussila - luottamushenkilöiden puheenvuoroja - puhallinorkesteri jatkaa

12.00 Kärsämäki kulttuurin saralla - Suomen kotiseutuliiton toiminnanjohtaja Riitta Vanhatalo - kirjailija Tiina Laitila Kälvemark - Tanssiopisto Uusikuu esiintyy

13.00 Kärsämäkisiä urheilumenestyjiä - Opetus- ja kulttuuriministeriön nuoriso- ja liikuntapolitiikan osaston ylijohdaja Esko Ranto - Suomen urheiluliitto SUL:n puheenjohtaja Sami Itani - yleisurheilija Jenni Kivioja-Kairanmaan pelimannit esiintyvät

14.00 Kärsämäkisiä johtotehtävissä - Aalto yliopiston kunniatohtori Arvo Kokkonen - Metsäneuvos Marja Kokkonen - ex. kansanedustaja ja varapuhemies Markku Koski - Jokihelmen opiston musiikkitervehdys

15.00 Yritteliäs Kärsämäki Kärsämäen yrittäjät ry 40-vuotta - Keskustelijat ilmoitetaan myöhemmin.

15.45 Kärsämäen oma poika valkokankaalla Olen Suomalainen -elokuvan tekijäkaarti kertoo elokuvasta - näyttelijä Matti Ristinen - ohjaaja Aleksi Mäkelä - Kari Tapion poika Joona Jalkanen - Ile Vainio, esimakua illan ohjelmasta

12-14.00 Makkaratarjoilu Satukontin pihalla

15-16.00 Kärsämäen kunnan virallinen vastaanotto Satukontissa

13.00 ja 17.00 "Olen suomalainen" elokuvan näytökset Frosteruksen koululla.

Ohjelmaan saattaa tulla muutoksia, päivitetty tieto löytyy [visitkarsamaki.fi](http://visitkarsamaki.fi) -sivuilta.

Seuraavaan Kaikuun ilmoitukset 19.9. mennessä osoitteeseen [karsamaen.kunta@karsamaki.fi](mailto:karsamaen.kunta@karsamaki.fi).  
(jakelu torstaina 26.9.)

Muistattehan ilmoittaa ajankohtaisista tapahtumista [www.visitkarsamaki.fi](http://www.visitkarsamaki.fi) sivustolla!

[www.visitkarsamaki.fi](http://www.visitkarsamaki.fi)