

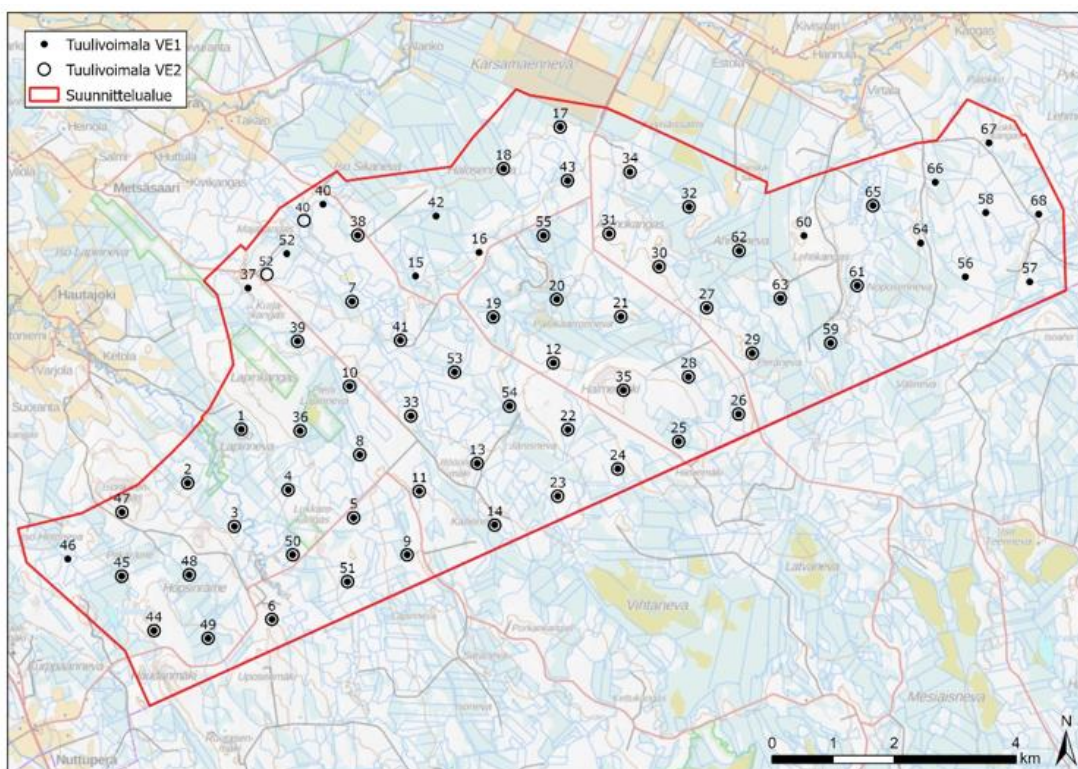


KUULUTUS

Kärsämäen Halmemäen tuulivoimapuiston yleiskaava vireille

Tämä on Kärsämäen kunnan kuulutus, joka koskee Halmemäen tuulivoimapuiston yleiskaavaa.

Infinergies Finland Oy suunnittelee Halmemäen tuulivoimapuistoa Kärsämäen kuntaan, rajautuen Pyhäjärven kaupungin rajaan. Yleiskaava laaditaan oikeusvaikutteisena, maankäyttö- ja rakennuslain 77 a §:n mukaisesti, jolloin sitä voidaan suoraan käyttää rakennusluvan myöntämisen perusteena.



Kaava-alueelle suunnitellaan enintään noin 68 uuden tuulivoimalan rakentamista. Voimalat toteutetaan kokonaiskorkeudeltaan enintään 320 m korkeina.

Yleiskaava on tullut vireille Kärsämäen kunnanhallituksen päätöksellä 17.5.2021 § 103.

Tuulivoimayleiskaavan vireille tulon yhteydessä on laadittu kaavan osallistumis- ja arviointisuunnitelma (OAS), jossa esitellään kaavan laatimisessa noudatettavat osallistumis- ja vuorovaikutusmenetelmät, kerrotaan kaavoituksen päätavoitteet, suunnittelun eteneminen ja alustava aikataulu sekä kuvataan kaavan yhteydessä laadittavat selvitykset ja vaikutus-tenarvioinnit.

Osallistumis- ja arviointisuunnitelmaan voi esittää tarkistuksia ja täydennyksiä kaavaprosessin aikana. Osallistumis- ja arviointisuunnitelman riittävyttä koskevat mielipiteet tulee toimittaa kirjallisesti osoitteella:

Kärsämäen kunta

Haapajärventie 1
86710 Kärsämäki
karsamaen.kunta@karsamaki.fi

Osallistumis- ja arviointisuunnitelma on saatavilla Kärsämäen kunnantalolta sekä Kärsämäen kunnan internetsivuilta osoitteesta <https://karsamaki.fi/asuminen-ja-rakentaminen/tontit-kartat-ja-kaavoitus/> koko kaavaprosessin ajan.

Lisätietoja antavat:

Kärsämäen kunta

Haapajärventie 1, 86710 Kärsämäki

Ilkka Saari

Rakennusmestari
puh. 040 688 5772
ilkka.saari@karsamaki.fi

Kaavaa laativa konsultti:

Ramboll Finland Oy

Kauppatori 1-3 F, 60100 Seinäjoki

Anne Koskela

Rak. arkkitehti, projektipäällikkö
puh. 050 524 8011
anne.koskela@ramboll.fi

Hankkeesta vastaava:

Infinergies Finland Oy

Karppilantie 20, 90450 Kempele

Annika Reichel

Hankekehitysjohtaja
puh. 041 3155 384
annika.reichel@infinergies.com