



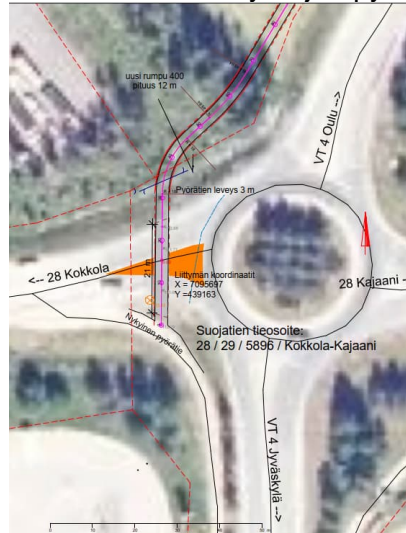
Kärsämäen kunta
Kunnanjohtaja Esa Jussila
esa.jussila@karsamaki.fi

Suunnittelulupahakemus 28.9.2023

Valtatien 28 jalankulku- ja pyörätien tasoylitys vt 4 kiertoliittymän länsipuolella, Kärsämäki

Hakijan esitys

Kärsämäen kunta hakee suunnittelulupaa suojatien rakentamiseksi Kärsämäen pohjoisen kiertoliittymän länsipuolelle valtatielle 28. Kärsämäen kunta on talousarviossaan kuluvalle vuodelle varautunut rakentamaan kevyen liikenteen väylän Suomelan leirintä- ja ulkoilualueelle. Väylän käyttäminen edellyttää VT28:n ylittämistä, mistä on laadittu erillisselvitys Kärsämäen kunnan ja Pohjois-Pohjanmaan ELY-keskuksen yhdessä toteuttamassa Kävelyn ja pyöräilyn kehittämissuunnitelmassa, jota laatii Ramboll Finland Oy. Hankkeen taustalla on Kärsämäen kunnan kuntalaisilta ja järjestöiltä vastaanottamia aloitteita. Aloitteissa toivotaan hakemuksen mukaisen kevyen liikenteen yhteyden rakentamista Suomelan alueelle, jotta erityisesti ikääntyvä väestö ja lapset sekä nuoret voisivat helpommin ja turvallisemmin liikkua alueelle. Suomelan alueella on mm. partiomaja, latu/pururata, kuntoportaat ja täysimittainen Fresbee-rata. Myös Suomelan leirintäalueelta ja pienlentokentältä suuntautuu kävelyä ja pyöräilyäkin kunnan keskustaajaman suuntaan.



Suojatie ja kv-väylä rakennetaan kokonaan Kärsämäen kunnan kustannuksella ja määräraha kv-väylän rakentamiseksi on vuoden 2023 talousarviossa. Suojatien suunnittelu ja toteutus voidaan toteuttaa tarvittaessa vuoden 2024 puolella.

POHJOIS-POHJANMAAN ELINKEINO-, LIIKENNE- JA YMPÄRISTÖKESKUS

Kutsunumero 0295 038 000
kirjaamo.pohjois-pohjanmaa@ely-keskus.fi
www.ely-keskus.fi

Veteraanikatu 1
PL 86
90101 Oulu

Suunnittelun ehdot

Konsultin hyväksyminen (maantien suunnittelun osalta)

Maantien toimenpiteiden osalta konsulttitoimistolla ja suunnittelijoilla tulee olla tuoreet referenssit (vähintään 2 vastaavaa hanketta edellisten 3 vuoden aikana) ELY-keskukselle tai Väylävirastolle tehdystä vastaavasta työstä. Kärämäen kunnan tulee hyväksyttää suunnittelijaresurssit ELY-keskuksen yhteyshenkilöllä ennen konsultin valintaa. Suunnittelutyötä ei voi aloittaa ennen ELY-keskuksen hyväksyntää

Suunnittelun lähtökohdat

Suunnittelussa noudatetaan maantien rakenteiden osalta uusimpia Väyläviraston suunnittelu- ja toimintaohjeita sekä tieviranomaisten antamia hankekohtaisia ohjeita. Hankkeesta laaditaan valtatie toimenpiteiden osalta rakennussuunnitelma. Työn alussa tarkistetaan, aiempien selvitysten ja suunnitelmien sekä oikeusvaikutteisten kaavojen asettamat reunaehdot uudelle suunnitelmalle. Tarkistamiseen käytetään maakuntakaavaa, oikeusvaikutteista yleiskaavaa ja lainvoimaista asemakaavaa (ei asemakaavayhdistelmää, ajantasakaavaa tai vastaavaa), mikäli tällaisia suunnittelualueella on.

Suunnittelun aloittaminen ja vuorovaikutus

Pohjois-Pohjanmaan ELY asettaa työhön oman edustajansa ja hänelle ilmoitetaan suunnittelun aloittamisesta.

Kunta vastaa suunnittelutyön aikaisesta vuorovaikutuksesta ja tarvittavista luvista sekä muusta tarpeellisesta tiedottamisesta.

Suunnitelman laatiminen

Suunnitelma laaditaan kunnan toimesta ja kustannuksella. Kunta vastaa suunnittelutyön aikaisista ilmoituksista, kuulutuksista, yleisötilaisuuskutsuista ja tiedottamisesta kustannuksellaan. Kunta hakee kustannuksellaan suunnittelutyön vaatimat luvat ja suostumukset. Kunta vastaa suunnittelun aikaisista vahingoista ja haitoista sekä niiden korvaamisesta.

Suunnittelu tehdään tarvittavilta osin tietomallipohjaisesti ohjeen Tie- ja ratahankkeiden inframalliohje (12/2017) mukaan. Tästä päätetään tarkemmin suunnittelutyön aikana.

Kunta teettää suunnitelman laatimisen aikana tarvittavat maaperätutkimukset ja niiden arkistoinnin. Kaikki tutkimustulokset tulee toimittaa GTK:n valtakunnalliseen pohjatutkimusrekisteriin tallennettavaksi. Kunta teettää myös tarvittavat luontoselvitykset.

Kunta huolehtii siitä, että suunnitelman luonnoksesta neuvotellaan tarvittavilta osin sidosryhmien kanssa. Neuvotteluista laaditaan kirjalliset dokumentit, jotka liitetään suunnitelman aineistoon.

Maastotöistä vastaavalla henkilöllä ja tiealueella työskentelevällä tulee olla vaadittava Tieturva -koulutus ja rautatiealueella työskentelevillä tarvittavat raturvallisuuspätevyudet. Kunta vastaa suunnittelun aikaisesta työ- ja liikenneturvallisuudesta, työssä mahdollisesti sattuvien vahinkojen korvaamisesta sekä turvallisuuskoordinaattorin tehtävistä. *Kunta nimeää suunnittelutyöstä vastaavan turvallisuuskoordinaattorin. Suunnittelutyön aikana on työssä noudatettava Väyläviraston tuoreita ohjeita liittyen tilaajalle ja palveluntuottajalle asetettuja turvallisuusvelvoitteita ja menettelyjä suunnitteluhankkeissa sekä ohjeita liikenne- ja työturvallisuudesta.* Turvallisuutta koskevassa ohjeistuksessa noudatetaan aina ohjeluettelon viimeisintä ohjeversiota. Keskeisiä ohjeita ovat mm.

- https://julkaisut.vayla.fi/pdf11/vo_2020-58_turvallisuusmenettelyjen_kasikirja_web.pdf
- Liikenne tietyömaalla - Yleiset käytännöt ja turvallisuusvaatimukset https://julkaisut.vayla.fi/pdf8/lo_2015-02_liikenne_tietyomaalla_web.pdf

Ohjeet löytyvät Väyläviraston internetsivulta <https://vayla.fi/palveluntuottajat/ohjeluettelo>.

Suunnittelun ohjeet

Työssä on noudatettava Väyläviraston suunnittelu- ja toimintaohjeita kaikilta osin. Ohjeet löytyvät Väyläviraston internetsivulta <https://vayla.fi/palveluntuottajat/ohjeluettelo>. Rakennussuunnitelma-asiakirjat laaditaan ohjeiden mukaista esitystapaa noudattaen ja soveltaen tähän hankkeeseen. Suunnittelussa käytetään tämän sopimuksen päiväyksenä voimassa olevia ohjeita, ellei erikseen muuta sovita.

Kunta hakee tarvittaessa maantietalueella suoritettaviin mittaus-, kartoitus- ja maaperätutkimustöihin erillisen työluvan **Pirkanmaan ELY**ltä. Työlupa tiealueella työskentelyyn: www.ely-keskus.fi/web/ely/tyolupa-tiealueella-tyoskentelyyn

Pohjois-Pohjanmaan ELYn yhdyshenkilö osallistuu työhön ja antaa tarvittaessa lisäohjeita.

Suunnitelman hyväksyminen ja hallinnollinen käsittely

Kunta lähettää suunnitelmaluonnokset sähköisesti Pohjois-Pohjanmaan ELYlle tarkastettavaksi ja kommentoitavaksi. Eri osa-alueiden suunnitelmat toimitetaan erikseen näistä osa-alueista vastaaville asiantuntijoille tarkastettavaksi. Pohjois-Pohjanmaan ELYllä on oikeus kustannuksellaan tarkastuttaa suunnitelmat ulkopuolisella toimijalla.

Suunnitelmaluonnosten hyväksynnän jälkeen valmis suunnitelma toimitetaan Pohjois-Pohjanmaan ELYn hyväksymistä varten. Kunta vastaa hyväksymiskäsittelyn aikana ilmenevistä lisäsuunnittelutarpeista. Pohjois-Pohjanmaan ELYn käsittely ei poista kunnan vastuuta suunnitelman hyväksyttävyydestä ja toteutettavuudesta.

SUUNNITTELUN EHDOT

9.11.2023

POPELY/3304/2023

Rakentamissuunnitelma-aineisto lähetetään ELY-keskuksen yhdyshenkilölle sähköisessä muodossa. Sähköinen aineisto sisältää kaikki suunnitelman aineistot, myös taustatiedot. Aineistot tallennetaan sekä pdf-muodossa että alkuperäisenä tiedostomuotona, kuten .doc, .xls, .dwg ja niin edelleen. Sähköinen luovutusaineisto tallennetaan yleisissä inframallivaatimuksissa (YIV) esitetyn kansiorakenteen mukaisesti.

Rakentaminen, kunnossapito ja kustannusjako

ELY-keskus ei osallistu hankkeen suunnittelu- eikä rakentamiskustannuksiin. Ko. hanke ei sisälly ELY-keskuksen suunnitteluohjelmaan eikä myöskään tulevien vuosien Tienpidon ja liikenteen suunnitelmaan (toimenpideohjelma). Suunnitelmassa tulee esittää selvitys rakentamisajankohdasta, rakennuttajasta sekä kustannusvastuista.

Yhteyshenkilö

Pohjois-Pohjanmaan ELY-keskuksen yhteyshenkilönä suunnittelussa on projektipäällikkö Jouni Heikkilä, puh. 0295 038 150.

Marraskuun 9. päivänä 2023

Pohjois-Pohjanmaan ELY-keskus, L-vastuualue

Yksikön päällikkö
Tienpidon suunnittelu

Ari Kuotesaho

Projektipäällikkö

Jouni Heikkilä

Kärsämäen kunta

Kunnanjohtaja

Esa Jussila

TIEDOKSI

Risto Leppänen, Heino Heikkinen, Marjo Paavola, Ari Kuotesaho, Jani Huttula, Jouni Heikkilä, Tarja Bäck, Soile Purola, Jukka Vanhanen
Kärsämäen kunta/Esa Jussila

SIGNATURES**ALLEKIRJOITUKSET****UNDERSKRIFTER****SIGNATURER****UNDERSKRIFTER**

This documents contains 4 pages before this page

Dokumentet inneholder 4 sider før denne siden

Tämä asiakirja sisältää 4 sivua ennen tätä sivua

Dette dokument indeholder 4 sider før denne side

Detta dokument innehåller 4 sidor före denna sida

authority to sign

representative

custodial

asemavaltuus

nimenkirjoitusoikeus

huoltaja/edunvalvoja

ställningsfullmakt

firmateckningsrätt

förvaltare

autoritet til å signere

representant

foresatte/verge

myndighed til at underskrive

repræsentant

frihedsberøvende